

# Study Abroad Programs 2024

## 留学プログラムガイド



### 名古屋学院大学 国際センター

うつくしいモノや景色に感動する心

いろいろな事におもしろがる気持ち

世界に足を1歩踏み出して冒険しましょう

With All Your Heart

その一歩を、ともに。

# グローバル・リンクスで学び、そして世界へ

外国語を学習することや、海外で他の文化に触れることにはどのような意味があるのでしょうか。情報技術が進歩し、持ち運びのできる小型翻訳機がヒット作となり、家電量販店の店頭に並ぶ時代です。機器を使って、お互いの言語を理解しない人達と簡単な情報交換、意思疎通はできます。人工知能の進化はさらなる利便性をもたらし、今まで人間の知識や経験に頼っていた分野での存在感を増すこととなるでしょう。機器やシステムに頼れば、それなりの結果が出る時代です。

外国語を学習するという行為は、もちろんその言語を話す人とコミュニケーションをはかるための技術習得という側面もあります。しかし、外国語学習は単なる技術の習得ではありません。それは海外の国々に関心を持ち、そこに暮らす人々へ思いを馳せる絶好の機会ともなります。グローバル・スタンダードという標語のもと、国や文化間の差異を捨象したボーダーレスな感覚が様々な局面で優先されていると感じる人もいるでしょう。このような時代でとても大切なことは、物事を一つの物差しでとらえるのではなく、異なる文化的背景を持つ人々を理解し、尊重する態度です。自国の文化の理解と同時に諸外国の文化、その土地の社会、歴史などを学ぶことがとても大切です。留学プログラムに参加することは、語学力の向上のみならず、実際に海外で生活することを通してのおのずとこの様なことの大切さを学ぶ機会につながります。

1887年にフレデリック・C・クライン博士が創立した名古屋英和学校をその前身とする名古屋学院大学は、1964年の開学以来、国際交流に力を入れてきた歴史があります。これまで多くの学生を北米やアジア、ヨーロッパ、オセアニア地域の国々に送り出してきました。また留学生別科では多くの学生を受け入れ、日本語および日本文化の学習機会を提供してきました。2018年には、グローバル教育の拠点となるべく名古屋キャンパスたいほうにグローバル・リンクス（GLOBAL LINKS）が誕生しました。留学を志す皆さんのみならず語学学習に関心のある名古屋学院大学生に開かれたグローバル・リンクスでは、各種プログラムを担当する専属の講師をはじめ、国際センター職員や留学経験のある学生を中心とした学生アシスタントが皆さんをサポートする体制が整えられています。語学力を向上させるための各種プログラムや留学体験を共有するイベント等を通じて、留学を志す仲間を見つけ、留学へのモチベーションを高める機会を得ることとなるでしょう。

名古屋学院大学の留学プログラムは、長期、中期、短期留学と派遣期間に応じたものが用意され、英語圏のみならずアジアの国々にも開かれたものです。グローバル・リンクスで学び、そして世界へ旅立ち、様々な人と交流し、他国の文化に触れることにより、より広い視野とより深い理解をもって世界をあるいは日本を見ることのできる人を目指して下さい。この留学プログラムガイドを手にとったことが、世界への第一歩となる事を願っています。

須川精致

名古屋学院大学 国際センター長



## 本学の海外留学の歴史と現状

名古屋学院大学は、アメリカのメソジスト・プロテスタントから日本に初めて派遣されたフレデリック・C クライン博士が1887年（明治20年）に創立した名古屋英和学校をその前身とし、名古屋中学・高校と発展した後1964年に開学しました。外国語や国際ビジネスを中心とする国際人教育に力を注ぎ、国際性豊かで自立した人材の育成を目指し海外諸大学との交流を進めてきました。

本学がキリスト教メソジスト派の伝統を持つことから、1967年度にアラスカ・メソジスト大学（Alaska Methodist University）へ大学として最初の留学生を派遣し、以来、学生の交換を積極的に推進しており、現在はアメリカ、カナダ、イギリス、ポーランド、オーストラリア、ニュージーランド、中国、台湾、韓国、タイ、フィリピン、インドネシアの85大学と長・中・短期留学や海外フィールドワーク、海外インターンシップ、国際ボランティア等を通じて国際学生交流を行っています。

1989年に外国語学部と留学生別科（日本研究プログラム）が設置された後は、国際学生交流が活発になり、国内において国際交流の実績のある大学の一つとして高い評価を得てきました。大学開学以来45年以上の間、多数の学生を中・長期留学生として海外に派遣し、一方で様々な国・地域から留学生を受け入れてきました。短期留学（2週間から2ヶ月）の参加者も含めると、年間およそ250名の学生を海外に派遣しており、参加学生の多くは貴重な体験を生かし、卒業後も国内外を問わず国際舞台でさまざまな活躍をしています。

名古屋学院大学国際センターでは留学を希望する学生のために留学情報の提供、インターナショナル・ラウンジ（i-Lounge）での課外語学教育プログラム等の実施、留学希望者の募集説明、TOEFL-ITP試験、TOEFL／TOEIC試験対策講座の実施、i-Loungeスタッフによる語学力向上支援と留学に向けてのアドバイス、本学の外国人留学生との交流活動、留学に向けてのさまざまな手続き（派遣先大学への願書提出、入学許可書取得、入寮・ホームステイ手続き、健康診断・予防接種、持ち物の準備等）についてオリエンテーションや個別ガイダンスを通して一人ひとりの留学希望学生をきめ細かくサポートしています。

20才前後の感受性豊かな時に海外での留学生生活を経験することは、単に語学力の向上のみならず、異文化の中でそれまでとは異なる新しい価値観に触れ、今までの自分の枠組みを超えたより寛容で弾力性のある思考を持った自分を創造していくことに繋がります。本学の充実した留学制度を活用し、他では得られない貴重な体験を一人でも多くの人が学生時代に経験し、人間力を高めることができることを願っています。



# 目次／Contents

はじめに	グローバル・リンクスで学び、そして世界へ	1
	本学の海外留学の歴史と現状	2
	Welcome to Study Abroad!!	4
	ようこそ!! 国際センターへ	5
	インターナショナル・ラウンジ i-Lounge	6
1. 中期・長期留学	中期留学／長期留学について	7
	公費交換留学生の選考について	9
	募集スケジュール	11
	中期・長期留学制度	13
	参加者の声	16
	協定校の紹介（一部）	18
	2. 短期留学	短期留学プログラム一覧
	夏短期：アメリカ・韓国	21
	夏短期：フィリピン・タイ	22
	夏短期：フィリピン・インドネシア	23
	夏短期：カンボジア・ラオス・スリランカ	24
	春短期：アメリカ・タイ	25
	春短期：NZ・フィリピン・アメリカ	26
3. その他	i-Lounge の留学準備プログラム	27
	海外協定校一覧	29



## Welcome to Study Abroad!!

Under the theme of “Global Links,” the International Center strives to offer NGU students a broad range of experiences aimed at enhancing students’ awareness and understanding of the world’s cultures and countries. The International Center’s new facilities in the Taiho Building provide resources, support and special spaces for NGU students to encounter and become more familiar with various cultures and languages through study, academic events, and informal discussion.

Study abroad programs have a key role among the International Center’s programs. NGU offers a wide variety of study abroad opportunities designed to meet the requirements of students with differing needs and interests. They range from short-term programs with a special focus on a particular language or region, to full-year programs in which NGU students take regular courses at one of our many partner universities.

Students who participate in the study abroad programs find studying abroad to be a very rewarding educational experience. It is an opportunity not only to improve language skills, but also to see another culture and its people in a new and clearer way. This comes both through classroom study and through interacting with people in that culture and becoming friends with them. Study abroad is also a chance to grow personally, and to come to understand yourself and your own culture better. It is a valuable experience, and one that is not readily available in one’s home country.

This brochure provides information on the many study abroad programs that NGU offers. Please read about them and then drop by the International Center to talk with the center staff and with other students who have had experience studying abroad. I’m sure you will soon realize that it is a precious experience that you too should have during your university life.

Phillip R. Morrow  
Professor  
Faculty of Foreign Studies



# ようこそ！！ 国際センターへ

## International Center



### 名古屋学院大学の国際交流って？

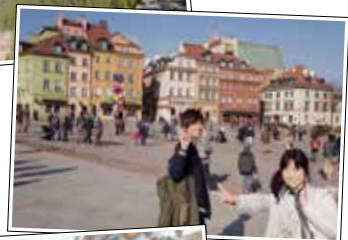
名古屋学院大学（NGU）は世界に約85校の提携・協定校を持ち、様々な留学を実施しています。短期留学では、語学留学をはじめ、「海外インターンシップ（海外での就業体験）」や「海外フィールドワーク」、「国際ボランティア」など、特徴のある留学プログラムを用意しています。海外に一歩足を踏み出すことで、より身近に世界を感じるようになり、これまで接することのなかった新しい価値観ともめぐり合うことができます。

### どんなプログラムがあるの？

NGUには従来の語学留学の他に、スタディツアーやインターンシップ、国際ボランティアなど、多彩な留学プログラムが揃っています。

#### ○ 中期・長期留学

長期留学は約1年（2学期間）、中期留学は約半年（1学期間）の留学プログラムです。単位が1学期あたり22単位まで認定されますので、どちらの留学プログラムに参加しても4年間で卒業可能です（留学で取得した単位は最大60単位まで認定されます）。派遣先は英語圏（アメリカ・カナダ・イギリス・ニュージーランド）、アジア圏（中国・台湾・韓国・タイ・フィリピン・インドネシア）などで、様々な国へ留学することが可能です。公費交換留学生として選ばれた場合、大学から留学奨励金（最大40万円）の支給を受けることができます。



#### ○ 短期留学

短期留学は2週間から2ヶ月までの短期間で実施される留学プログラムです。夏休みや春休みの期間に実施され、派遣される国は様々です。語学学習だけでなく、その国の文化やそこで暮らす人々の習慣などを学ぶ体験型の学習も含まれます。プログラムによっては、現地学生との交流の機会が豊富にあり、生涯の友人を作ることも可能です。

#### ○ その他（海外インターンシップ、国際ボランティア）

語学学習のみでなく、海外でのインターンシップ（就業体験）やボランティア、フィールドワークなど、様々なプログラムを実施しています。どのプログラムも内容が充実しており、本学だからこそ行くことができる国や、体験できる貴重なアクティビティがあります。どんなプログラムがあるか、是非国際センターでお尋ねください。



# インターナショナル・ラウンジ

## International Lounge



インターナショナル・ラウンジ (i-Lounge) は名古屋学院大学のすべての学生が利用できる施設です。  
「語学を学びたい、使ってみたい」、「海外の人と話をしてみたい」など、異文化に興味のある方はぜひお越しください。

### i-Lounge ってなに？

「インターナショナル・ラウンジ (通称 i-Lounge)」では、専属スタッフのほか、ネイティブ／バイリンガル講師 (LA) や留学経験のある学生 TA (ティーチング・アシスタント)、学生 SA (スチューデント・アシスタント)、英語ラウンジ・インターン生、留学生スタッフがみなさんの語学学習をサポートし、異文化に触れるイベントなどを企画しています。

学習面では、日常会話から留学前の集中講座、試験対策まで個別に対応！！ 多種多様な語学教材が揃っていて、楽しく真剣に学習できる環境が整っています。i-Lounge スタッフと一緒に個々のレベルや好みに合わせて学習方法を選択し、自分のペースで学習できるので、無理なく語学力向上を図れます。海外からの留学生も頻繁に出入りするので、外国語で日常会話も楽しむことができます。

「i-Lounge、つまり「私」が中心。「私」次第で  
いくらでも「私」好みの語学学習や空間にする  
ことが可能です！

まずは「私」を見せに TA に会いに来てください。  
(TA は i-Lounge 1F にある i-Station に常駐)



名古屋キャンパスたいほう Global Links

### i-Lounge のプログラム

- ・留学生から外国語を楽しく学ぶ「(無料) 会話サロン」(英、中国、韓国、タイ、インドネシア語など)
- ・国際交流／異文化理解をテーマにした SA イベント
- ・国際センタースタッフやネイティブ／バイリンガル講師 (LA)、学生 TA による留学相談
- ・少人数 (最大 6 名) で楽しく英語で会話する「ランゲージ・テーブル (フリートーク、Let's Make Mistakes! など)」
- ・TA が講師となって、留学希望者、TOEFL 学習者をサポートする「Bridge プログラム」
- ・留学経験者の先輩、留学生、TOEFL 講師などをゲストスピーカーに招いて、生の声を発信「i-Live」
- ・英語試験対策講座 (TOEFL / TOEIC) など

### i-Lounge のイベント

- ・新入生、留学生交流会
- ・留学生と一緒に国際キャンプ
- ・スピーチコンテスト (英語、日本語)、プレゼンコンテスト (英語)
- ・各国の料理を持ち寄って食べ比べ「World Food Festival」
- ・英語's Boot Camp (TOEFL 集中学習)
- ・留学経験者・内定者・希望者交流会
- ・Award of Excellence (優れた i-Lounge 利用者の表彰式)
- ・SDGs 関連イベント
- ・国際交流トークイベント「No Border Cafe」
- ・国際フェア など



# 中期留学／長期留学について

## 中期留学／長期留学とは？

「長期留学」は、本学協定大学での約1年（2学期）、「中期留学」は、本学協定大学での約半年（1学期）の留学プログラムです。留学期間は本学在学期間として認められ、派遣先大学で取得した単位は申請により本学卒業単位に振替認定されるので、基本的に4年間で卒業することが可能です※。

※ 単位取得状況により卒業延期となる場合があります。詳しくは国際センターに確認してください。

### 派遣先での学習

アメリカ・カナダ・イギリス・ニュージーランド・タイ・フィリピン・インドネシアの派遣先大学においては現地学生と共に学部の教養科目や専門科目を受講しますが、派遣先大学が求める語学基準に達していない場合はESL\*1の総合的な英語学習に参加します。中国・韓国の派遣先大学においても学部の教養科目や専門科目を受講しますが、十分な語学能力を有していない場合は語学コース\*2に参加します。

#### \* 1. E S L (English as a Second Language)

留学生など、英語を母語としない人のための英語集中コース。能力別クラス編成、10人ほどの少人数クラスで、Reading、Writing、Communication等を週20～25時間、総合的・集中的に学びます。

#### \* 2. 語学コース

基礎から上級まで第2言語としての中国語／韓国語の教育を行うコース。能力別に少人数クラスで、話す、聞く、書く、読む等の授業を受講します。

## 派遣先大学の授業料等の免除

公費交換留学生は本学の学費を納入することにより、派遣先大学の授業料は免除されます。居住費（寮費）は派遣先により支払い免除となる場合がありますが、基本的には自己負担です。なお、食費、渡航費、VISA取得費、海外旅行保険料その他個人的費用は自己負担となります（全額費用支援制度対象者を除く）。

留学区分		期間	学内 選考	学費 (本学)	学費 (派遣先)	単位 認定	奨励金
長期	公費交換	9～10か月（2学期）	選考あり	○	免除	○	○
中期	公費交換	4～5か月（1学期）	選考あり	○	免除	○	○
	私費		選考あり	○	○	○	なし

## 留学奨励金

公費交換留学生には本学から留学奨励金が支給されます。なお、英語圏については、留学申し込み期限までに所定のTOEFL基準点を取得した場合、全額費用支援の支援対象者となります（最大5名）。金額や条件については「P13、14 中期・長期留学制度」を参照してください。

※ 日本学生支援機構の留学奨学金受給予定者には本学の留学奨励金は重複して支給されません（全額費用支援対象者を除く）。



## 留学期間と種別

### 【長期留学】

留学期間は1年間で、本学の在学期間として認められます。

\* 外国語・国際文化学部生は、中期・長期留学を併用し、最長2年の留学が可能です。

### 【中期留学】

留学期間は1学期間で、本学の在学期間として認められます。

\* 中期公費交換留学生に選抜された場合、次学期を私費留学として延長することができます。

\* 中期公費交換留学の他に、中期私費留学制度もあります。

## 単位振替と宿舍

派遣先大学での取得単位は、最大44単位/年(22単位/学期)まで本学卒業単位に振替が可能です。宿舍に関しては、原則アメリカ・アジア圏(中国、台湾、韓国、タイ、フィリピン、インドネシア)は学生寮(2人部屋が基本)、カナダ・ニュージーランドはホームステイ(一部学生寮)、イギリスはアパートメントとなります。

\* 認定可能単位数、認定単位の方法は学部によって異なりますので、各自で確認してください。

## 中期私費留学生について

留学期間は1学期間で、本学の在学期間として認められます。派遣先大学で取得した単位は、申請により最大22単位/学期を本学卒業単位として振替認定しますので、4年間で卒業することが可能です。中期私費留学に関しても、公費交換留学と同様に選考を行います。

(休学留学をした場合は、単位振替ができません。また休学期間に応じ卒業が延期になります。)

### 留学費用

派遣先大学により留学費用は異なります。中期私費留学の場合、派遣先大学の学費がすべて個人負担となります。なお、本学学費を通常通り納付いただくことにより派遣先大学での取得単位を本学卒業単位に振り替えることが可能です。

※ 選考基準は学部学科、プログラムにより異なります。

## 留学の派遣手続きについて

本学では留学派遣手続き業務を外部委託しています。アプリケーション(出願書類)の作成やVISA手続き、渡航の準備などについてサポートを受けることができます。複雑な留学手続きの簡略化や費用の一括支払いが可能になることで、留学派遣前に学習面において十分に準備をし、留学に臨むことができます。



# 公費交換留学生の選考について

## 中期・長期公費交換留学生の選考

「公費交換留学生」は、語学能力試験の結果（もしくは語学能力、語学学習歴を証明する書類等）および面接試験、本学の成績（GPA）、履修状況、出席状況等を総合的に判断し選考されます。また原則必修科目は全て修得していることが条件となります。

### 北米（アメリカ・カナダ） 対象学部：経済、現代社会、商、経営、法、外国語、国際文化

アメリカ・カナダへの公費交換留学の募集・選考は1、2年次の12月～2月にかけて実施されます（詳細は募集スケジュールP.11～12を参照）。公費交換留学を目指す学生はTOEFL-ITP 500点（経済・現代社会・商・法・国際文化）、520点（外国語）の取得を目標としてください。

### イギリス 対象学部：経済、現代社会、商、経営、法、外国語、国際文化

イギリスへの公費交換留学の募集・選考は上記北米（アメリカ・カナダ）と同様に実施します。ただし、選考基準としてIELTS（アカデミック）の代わりにIELTS for UKVI（アカデミック）のスコア取得が必要となります。

募集・選考時期： 1、2年次

選考基準：（長期）TOEFL-ITP 500点（経済・現代社会・商・経営・法・国際文化） 520点（外国語）

（中期）TOEFL-ITP 480点（経済・現代社会・商・経営・法・国際文化） 500点（外国語）

※ 原則として必修科目をすべて修得していること

※【北米】IELTS（アカデミック）のスコアを取得していること

※【イギリス】IELTS for UKVI（アカデミック）のスコアを取得していること

IELTS for UKVI 基準： Band 4.5 および 各スキル 4.0 以上

#### <全額費用支援公費交換留学>

選考条件：（中期・長期）TOEFL-ITP 530点（経済・現代社会・商・経営・法・外国語・国際文化）

（選出方法）公費交換留学応募者から対象者（上位5名）を選出します。

### タイ・フィリピン 対象学部：経済、現代社会、商、経営、法、外国語、国際文化

タイ・フィリピンへの公費交換留学の募集・選考は1、2年次の11月～2月（タイ中期：4月）にかけて実施されます（詳細は募集スケジュールP.11～12を参照）。公費交換留学を目指す学生はTOEFL-ITP 500点（経済・現代社会・商・法・国際文化）、520点（外国語）の取得を目標としてください。

募集・選考時期： 1、2年次

選考基準：（長期）TOEFL-ITP 500点（経済・現代社会・商・経営・法・国際文化） 520点（外国語）

（中期）TOEFL-ITP 480点（経済・現代社会・商・経営・法・国際文化） 500点（外国語）

※ 原則として必修科目をすべて修得していること

## 中国、台湾、韓国 対象学部：国際文化(全て)/ 商・経営・法(韓国)、外国語(中国、台湾、韓国(私費))

中国、台湾への公費交換留学の募集・選考は1、2年次1月～3月にかけて実施し、韓国への公費交換留学の募集・選考は2、3年次の4月～5月に実施されます(詳細は募集スケジュールP.11～12を参照)。語学能力試験の結果およびスピーチコンテスト(外国語、国際文化)と学業成績等を総合的に判断し選考されます。

- 募集・選考時期： (中国・台湾) 1、2年次 (韓国) 2、3年次
- 選考基準： 語学能力試験(中国語に関してはHSK、中国語検定試験など、韓国語に関してはTOPIK韓国語検定試験など)、学内留学選考試験(韓国語)を受験  
中国語スピーチコンテストの参加(外国語、国際文化学部のみ)
- ※ 原則として必修科目をすべて修得していること
  - ※ 法学部は韓国短期留学に参加していること

## インドネシア 対象学部：国際文化

インドネシアへの公費交換留学の募集・選考は1、2年次の12月～2月にかけて実施されます(詳細は募集スケジュールP.11～12を参照)。公費交換留学を目指す学生はインドネシア語検定E級もしくはTOEFL-ITP 450点の取得が応募の条件となります。条件を満たしていない学生は応募することができませんので、希望する学生は応募前に必ずインドネシア語検定もしくはTOEFL-ITPを受験し、条件を満たしてください。

- 募集・選考時期： 1、2年次
- 選考基準： インドネシア語検定E級の取得 もしくは TOEFL-ITP 450点
- ※ 出発前にインドネシア語検定E級の取得が望ましい
  - ※ 原則として必修科目をすべて修得していること
  - ※ インドネシア短期留学に参加すること
  - ※ 「基礎インドネシア語」を履修していることが望ましい

## 中期私費留学生の選考

「中期私費留学生」の選考は公費交換留学生と同様に、語学能力試験の結果(もしくは語学能力、語学学習歴を証明する書類等)および面接試験、本学の成績(GPA)、履修状況、出席状況等を総合的に判断し選考されます。また原則必修科目は全て修得していることが条件となります。



# 募集スケジュール

対象学部	留学区分	期間	派遣先	派遣人数	対象学年 (出発時)	4月	5月	6月		
経済 現代社会 商 経営 法 外国語 国際文化	全額費用 支援	長期 中期	アメリカ・カナダ・ イギリス	5名	2、3年次					
	公費交換	長期 中期		若干名						
	私費	中期 (前期)	アメリカ・カナダ・ イギリス・NZ	—						
		中期 (後期)								
	公費交換	長期	タイ	若干名					【前年度確定者】 6月中旬出発	
	私費 (公費交換)	中期				募集 4/1～4/12	選考・結果 4月下旬～ 5月中旬			
	公費交換	長期 中期	フィリピン	若干名						
私費	中期									
商 経営 法	公費交換	長期 中期	韓国	若干名		募集 4/1～4/12	選考・結果 4月下旬～ 5月中旬			
	私費	中期			募集 4/1～4/12	選考・結果 4月下旬～ 5月中旬				

対象学部	留学区分	期間	派遣先	派遣人数	対象学年 (出発時)	4月	5月	6月	
外国語 国際文化	公費交換	長期 中期	中国・台湾	5名	2、3年次				
	私費	中期 (前期)	中国・台湾	—					
		中期	韓国	—		募集 4/1～4/12	選考・結果 4月下旬～ 5月中旬		
		中期 (後期)	中国・台湾	—					
国際文化	公費交換	長期 中期	インドネシア	若干名					
			韓国	若干名	募集 4/1～4/12	選考・結果 4月下旬～ 5月中旬			
	私費	中期	インドネシア	—					

	7月	8月	9月	10月	11月	12月	1月	2月	3月
		【前年度確定者】 8月初旬出発				募集 12/2～12/13	最終選考対象TOEFL：1月実施 選考：1月下旬～2月初旬 / 結果発表 2月中旬		
		【前年度確定者】 8月初旬出発				募集 12/2～12/13	最終選考対象TOEFL：1月実施 選考：1月下旬～2月初旬 / 結果発表 2月中旬		
			募集 9/20～10/3	選考・結果 10月中旬				出発 2月中～下旬	
		【前年度確定者】 8月中旬出発				募集 12/2～12/13	選考 1月～2月初旬	結果発表 2月中旬	
					募集 11/4～11/15	選考 12月上旬	結果発表 12月中旬		
					出発 11月初旬				
		【前年度確定者】 8月初旬出発				募集 12/2～12/13	選考 1月～2月初旬	結果発表 2月中旬	
		【前年度確定者】 8月初旬出発				募集 12/2～12/13	選考 1月～2月初旬	結果発表 2月中旬	
		出発 8月下旬							
		出発 8月下旬							

	7月	8月	9月	10月	11月	12月	1月	2月	3月
		出発 8月下旬					募集 1/14～1/27		選考・結果 3月中旬
		出発 8月下旬					募集 1/14～1/27		選考・結果 3月中旬
		出発 8月下旬							
			募集 9/20～10/3	選考・結果 10月中旬				出発 2月中～下旬	
		【前年度確定者】 8月初旬出発				募集 12/2～12/13	選考 1月～2月初旬	結果発表 2月中旬	
		出発 8月下旬							
		【前年度確定者】 8月初旬出発				募集 12/2～12/13	選考 1月～2月初旬	結果発表 2月中旬	

# 中期・長期留学制度

## 英語圏

(アメリカ、カナダ、イギリス)

区分	留学期間	経済	現代社会	商	経営	法	外	国際文化	TOEFL-ITP 基準 ※1	対象学年 (出発時)	募集期間	授業料免除	派遣前後研修 ※2	留学奨励金 ※3	必要経費 ※5
全額費用支援 公費交換留学	長期 中期	○	○	○	○	○	○	○	530点	2・3年次	【公費・私費 (後期)】 12月2日 ～ 12月13日  【私費】 (前期) 9月20日 ～ 10月3日	○	○	学費(免除)、居住費(寮費)、 渡航費、海外旅行保険料、 VISA申請料※4	-
公費交換留学	長期	○	○	○	○	○	○	500点	○			○	40万円	125～ 250万円	
							○	520点	○			○	40万円		
	中期	○	○	○	○	○	○	480点	○			○	20万円	80～ 150万円	
							○	500点	○			○	20万円		
私費留学	中期	○	○	○	○	○	○	420点	×			×	支給なし	165～ 350万円	

(ニュージーランド)

区分	留学期間	経済	現代社会	商	経営	法	外	国際文化	TOEFL-ITP 基準 ※1	対象学年 (出発時)	募集期間	授業料免除	派遣前後研修 ※2	留学奨励金 ※3	必要経費
私費留学	中期	○	○	○	○	○	○	○	420点	2・3年次	英語圏と同じ ※6	×	×	支給なし	-

- ※1 留学選考は TOEFL-ITP のスコアおよび面接試験、本学の成績 (GPA)、履修状況、出席状況等を総合的に判断し選考されます。  
【イギリス】は TOEFL スコアに合わせ、IELTS for UKVI (アカデミック) のスコアが必要です。  
基準：IELTS for UKVI Band 4.5 および 各スキル 4.0 以上
- ※2 派遣前特別プログラム (ACES)、派遣後研修
- ※3 留学内定後においても、本学が交換留学生としてふさわしくないと判断した場合、留学奨励金の支給を取り消すことがあります。
- ※4 「居住費」は派遣先大学における標準的な寮費を支給します。「海外旅行保険料」および「VISA 申請料」は代理店を通じ支給します。
- ※5 必要経費には派遣先大学の学費 (私費の場合) および居住費 (寮費)、食費、渡航費、VISA 申請料、海外旅行保険料、留学手続委託費用が含まれます。派遣先大学および為替レートにより費用は変動します。公費交換留学については、留学奨励金の金額を差し引いた金額です。
- ※6 募集期間 <前期> 9月20日～10月3日 <後期> 12月2日～12月13日
- ※7 留学選考中に別プログラムへの応募はできません。



## アジア圏

### (中国、台湾)

区分	留学期間	経済	現代社会	商	経営	法	外	国際文化	語学力基準	対象学年(出発時)	募集期間	授業料免除	留学奨励金※2	必要経費※3
公費交換留学	長期						○	○	-	2・3年次	【公費・私費】 1月14日	○	20万円	45～ 90万円
	中期						○	○	-		1月27日	○	10万円	40～ 60万円
私費留学	中期						○	○	-		【私費】 9月20日 ～ 10月3日	×	支給なし	75～ 100万円

### (韓国)

区分	留学期間	経済	現代社会	商	経営	法	外	国際文化	語学力基準	対象学年(出発時)	募集期間	授業料免除	留学奨励金※2	必要経費※3
公費交換留学	長期			○	○	○		○	-	2・3年次	4月1日 ～ 4月12日	○	20万円	40～ 90万円
	中期			○	○	○		○	-			○	10万円	30～ 60万円
私費留学	中期			○	○	○	○	○	-			×	支給なし	80～ 110万円

### (インドネシア)

区分	留学期間	経済	現代社会	商	経営	法	外	国際文化	TOEFL-ITP基準※1	対象学年(出発時)	募集期間	授業料免除	留学奨励金※2	必要経費※3
公費交換留学	長期							○	450点	2・3年次	12月2日 ～ 12月13日	○	20万円	約50万円
	中期							○	450点			○	10万円	約40万円
私費留学	中期							○	420点			×	支給なし	約60万円

### (タイ・フィリピン)

区分	留学期間	経済	現代社会	商	経営	法	外	国際文化	TOEFL-ITP基準※1	対象学年(出発時)	募集期間	授業料免除	留学奨励金※2	必要経費※3
公費交換留学	長期	○	○	○	○	○		○	500点	2・3年次	【タイ】 (長期) 11月4日 ～ 11月15日	○	20万円	55～ 75万円
							○	520点	○		20万円			
	中期	○	○	○	○	○		○	480点		(中期) 4月1日 ～ 4月12日	○	10万円	45～ 55万円
							○	500点	○		10万円			
私費留学	中期	○	○	○	○	○	○	420点		【フィリピン】 12月2日 ～ 12月13日	×	支給なし	65～ 75万円	

※1 留学選考は TOEFL-ITP のスコアおよび面接試験、本学の成績 (GPA)、履修状況、出席状況等を総合的に判断し選考されます。

※2 留学内定後においても、本学が交換留学生としてふさわしくないと判断した場合、留学奨励金の支給を取り消すことがあります。

※3 必要経費には派遣先大学の学費(私費の場合)および居住費(寮費)、食費、渡航費、VISA 申請費用、海外旅行保険費用、留学手続委託費用が含まれます。派遣先大学および為替レートにより費用は変動します。公費交換留学については、留学奨励金の金額を差し引いた金額です。

※4 留学選考中に別プログラムへの応募はできません。

## IELTS、IELTS for UKVI の受験について

IELTS(アイエルツ：International English Language Testing System)は留学、就労、移住に必要な英語力を測定する英語運用能力評価試験で、リスニング、リーディング、ライティング、スピーキングの4技能で構成されています。海外ではTOEFLの代わりにIELTSのスコアを求める派遣先大学も増加しており、英語圏（アメリカ、カナダ、イギリス）**公費交換留学の応募条件に、このIELTSの受験が含まれています。**特にイギリスではIELTS for UKVIを受験し、基準スコアを取得する必要があります。なお、IELTSは学外の公式試験を受験していただきます。名古屋でも定期的実施されていますので、以下のリンクから調べて受験してください。

※ IELTS および IELTS for UKVI は「アカデミック」が対象となります。

※ 受験には試験当日に有効なパスポートが必要です。

※ コンピューター版、ペーパー版のどちらも有効です。

※ IELTS for UKVI は東京、大阪のみ受験可能です。

[IELTS スケジュール]

○ <https://ieltsjp.com/japan>

○ <https://www.eiken.or.jp/ielts/>

[IELTS for UKVI スケジュール]

○ <https://www.eiken.or.jp/ielts/ukvi/>

## LT (Language Table) の受講について

英語ラウンジ (EL) では、少人数制のカジュアルな英会話レッスン「Language Table(LT)」を実施しています。IELTS テストにおいても、スピーキングの技能測定が含まれており、スピーキング対策の強化が必要となりますので、英語圏公費交換留学に申し込む場合、**申し込みまでに LT「最低3回」を受講していることが必須条件となります。**

## 派遣前特別プログラム (ACES) ※ 1

英語圏（アメリカ、カナダ、イギリス）公費交換留学生を対象とした留学派遣前の特別プログラムです。留学派遣先で必要とされる語学力向上を目的に英語4技能（聞く・読む・話す・書く）にあわせた教育プログラムに参加していただきます。

No	プログラム	内 容	No	プログラム	内 容
1	単語学習	語彙力の強化	4	Language Table	少人数英会話レッスン
2	English Writing (英作文)	英語レポートの作成	5	Presentation (英語)	英語プレゼンテーション
3	ネイティブ講師による講義	週1回 (90分) 全13回	6	TOEFL 試験の受験	英語力の定期的な測定

## 派遣後研修 (キャリアサポート) ※ 1

留学から帰国後には、留学中に培った語学力や海外経験を就職に活かすため、「TOEIC 講座」を受講します。また、申し込みまでに TOEIC 試験で取得した点数の上位者は、TOEIC スコア 800 点～900 点取得を目標とした「TOEIC ハイスコア講座」を受講することができます。

※ 1 派遣前特別プログラムおよび派遣後研修は英語圏公費交換留学生対象のプログラムとなり、対象者は全員受講が必須です（参加費用は大学負担となります）。



# 参加者の声（中期・長期留学）



伊藤真吏那  
外国語学部 英米語学科

## University of Alaska Fairbanks



アラスカ大学フェアバンクス校（アメリカ、アラスカ）  
長期公費交換留学：2022.09～2023.05

### More than just cold, the enchanting allure of Alaska!

UAF is located atop a mountain, allowing you to experience nature even within the campus. On campus I encountered various wild animals such as moose and reindeer, and at night, I enjoyed playing in the snow while watching the aurora with my friends. UAF offers a variety of classes unique to Alaska, such as Native American arts and language, snow camping, and ice climbing. In your everyday life, you can immerse yourself in nature and learn about your interests in a one-of-a-kind environment. The experiences at UAF are lifetime worthy memories!



ハイキングに初挑戦



クラスで1位をとったアートの授業の課題

< 留学中の費用概算 >

区分	参加費用
学費	免除
渡航費	約 50 万円
宿泊費・食費	約 140 万円
その他	約 46 万円
合計	約 236 万円



戸枝久美  
外国語学部 英米語学科

## Kwantlen Polytechnic University



クワントレン大学（カナダ、ブリティッシュコロンビア）  
中期公費交換留学：2023.08～2023.12

### 世界は広い

クワントレン大学は、全ての授業が少人数で編成されていて発言しやすく能動的な姿勢で学ぶことが出来ました。クラスには年齢も国籍も異なる人たちが集まっており、その方たちと将来について話し、年齢関係なく目標を持ち挑戦し続けることの大切さを感じました。大学で出会った友人やホストファミリーとの関わりの中で異文化に触れ、自分の中の当たり前が崩れ、驚きの連続でした。自分の知らない世界がまだまだあることに気づき、そしてほんの少しだけその新しい世界を知ることが出来ました。



バンクーバーのクリスマスマーケット



ホストファミリーとの  
ジャックオランタン作り

< 留学中の費用概算 >

区分	参加費用
学費	免除
渡航費	約 30 万円
宿泊費・食費	約 50 万円
その他	約 20 万円
合計	約 100 万円



**森下大瑚**  
国際文化学部国際文化学科

## Madonna University

マドンナ大学 (アメリカ、ミシガン)  
中期公費交換留学：2023.08 ~ 2023.12

### 僕らを待っている新しい世界

マドンナ大学には、さまざまな国出身の生徒や職員がいるため、国際色豊かな大学だと思いました。大学にいる人はみな優しく、いい人達ばかりです。マドンナ大学は郊外にあるため、車を使わないと遊びに行くことが難しいですが、その代わりに、学内でたくさんイベントが行われるため、退屈することはありません。この国に来て一番感じたことは、日本と違い、いろいろな文化や人種が混ざり合っているため、「たくさんの“色”が見えてくる」ということです。「みんな違ってみんないい」という言葉をものすごく身近に感じることができました。



初めて食べたアメリカのハンバーガーショップのハンバーガー



友達の家でのクリスマスパーティー

< 留学中の費用概算 >

区分	参加費用
学費	免除
渡航費	約 40 万円
宿泊費・食費	約 88 万円
その他	約 25 万円
合計	約 153 万円



**村上知優**  
国際文化学部国際文化学科

## East China Normal University

華東師範大学 (中国 / 上海)  
中期公費交換留学：2023.09 ~ 2024.01

### 百聞は一見に如かず

華東師範大学は、毎年 130 の国と地域から 5000 人以上の留学生が学びに来る国際大学です。そのためスーパー、銀行、携帯会社や留学生への対応など学生サポートが充実しています。地域の人も大学内を利用できるので、学食は特に活気があります。また、言葉にできないもどかしさと、学んだ言葉が伝わることの嬉しさを初めて経験しました。このような環境は留学でしか味わえません。私は、中国に対しあまりよい印象がなかったのですが生活をする中で意外な一面や素敵だなと感じるいくつかの発見があり、参加してよかった最高の留学になりました。



クラスメイトから買ったお菓子と一緒に



上海ディズニーランドへ

< 留学中の費用概算 >

区分	参加費用
学費	免除
渡航費	約 12 万円
宿泊費・食費	約 16 万円 (宿泊費免除)
その他	約 10 万円
合計	約 38 万円

# 協定校の紹介 (一部)



## Coe College



コー大学 (アメリカ、アイオワ)

学期：＜秋学期＞ 8月～12月 / ＜春学期＞ 1月～5月

コー大学は、米国アイオワ州のシーダーラピッズに位置する学生数1,300名程度の小規模な私立の教養大学で、教育内容に定評があります。ほとんどの学生は学生寮に居住しており、米国人学生や20以上の国々からの留学生と親しく交流することができます。キャンパスには、スポーツ施設、アートギャラリー、劇場などがあり、大小あわせ様々な交流イベントが開催されます。英語教育プログラムも優れており、名古屋学院大学の短期研修や、中・長期留学生を対象とした事前研修も実施しています。



< 留学中の費用概算 (1 学期) >

区分	参加費用 (私費)
学費	約 US\$ 16,900
宿泊費	約 US\$ 2,600
食費	約 US\$ 3,000
その他	約 US\$ 1,100
合計	約 US\$ 23,600



## George Brown College



ジョージ・ブラウン大学 (カナダ、オンタリオ)

学期：＜秋学期＞ 9月～12月 / ＜春学期＞ 3月～6月

ジョージ・ブラウン大学は、1967年に創立され、25,000人もの学生を抱えるオンタリオ州トロントに位置するカレッジです。3,500人を超える留学生が学んでいますが、主要キャンパスが全てダウンタウンにあるため、車などを持たない学生でも便利に通学することができます。また、ESLプログラムは9レベルに別れており、各レベルの授業は8週間に設定されています。レベル8を修了することで、大学のほとんどの専門コースを受講することが可能となります。宿泊施設は基本的にホームステイとなり、現地のファミリーとの時間を過ごすことができます。



< 留学中の費用概算 (1 学期) >

区分	参加費用 (私費)
学費	約 CA\$ 6,900
ホームステイ費 (食費含む)	約 CA\$ 5,400
その他	約 CA\$ 1,000
合計	約 CA\$ 13,300



## East China Normal University



華東師範大学（中国、上海）

学期：＜秋学期＞ 9月～1月 / ＜春学期＞ 2月～6月

華東師範大学は、上海市にある華東地区を代表する師範系総合大学です。教育科学、社会科学、人文科学、自然科学、技術科学、管理科学の各分野を一カ所に兼ね備えた総合研究型大学です。1960年代より外国留学生の招致を始め、今に至るまで1万名余りの博士、修士、学士、および語学進修生を送り出しています。美しいキャンパスにヨーロッパ風と伝統中国風の建物が交じり合っている様は、「ガーデンキャンパス」とも称されるほどで、とても自由な校風で、教育界や言論界に優秀な人材を多数輩出しています。

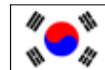


＜留学中の費用概算 (1 学期)＞

区分	参加費用（私費）
学費	約 20 万円
宿泊費	約 10 万円
食費	約 9 万円
その他	約 2 万円
合計	約 41 万円



## Dong-Eui University



東義大学校（韓国、釜山）

学期：＜秋学期＞ 8月～12月

釜山市の中心街からも程近い広大で美しい森の中のキャンパスには、医学部を含む9学部73専攻と大学院の116専攻のための校舎が整然と配置されています。また、キャンパスのあちらこちらには天然の泉が湧き出し、鳥のさえずりが聞こえます。東義大学校では澄んだ水と空気を味わいながら清々しい環境の中で留学生生活を満喫することができます。キャンパスの丘に上れば、眼下に有名な釜山港を望むこともでき、素晴らしい夜景も堪能できます。



＜留学中の費用概算 (1 学期)＞

区分	参加費用（私費）
学費	約 37 万円
宿泊費	約 6 万円
食費	約 5 万円
その他	約 2 万 5 千円
合計	約 50 万 5 千円

# 短期留学プログラム一覧

## 夏季短期留学一覧 募集：4月～5月

区分	留学先		対象	期間	最大認定 単位数※2	必要経費
夏季 短期	アメリカ	パシフィック大学（英語研修）	経済、現代社会、商、経営、法、外、国文、スポ	8月中旬～9月中旬	6単位 (スポ：4単位)	約85万円
	韓国	崇実大学校（韓国語・韓国文化研修）	経済、現代社会、商、経営、法、外、国文	8月上旬～8月下旬	4単位	約35万円
	フィリピン	国際協力スタディツアー※1	国際文化	8月中旬～8月下旬	2単位	約21万円
	タイ	国際ボランティア・プログラム	経済、現代社会、商、経営、法、外、国文	8月中旬～8月下旬	2単位	約42万円
	カンボジア ラオス スリランカ	国際ボランティア・プログラム (国際ワークキャンプ)	国際文化	8月、9月	2単位	約20万円
	インドネシア	アルムスリム大学 (英語、インドネシア語研修)	経済、現代社会、商、経営、法、外、国文	8月中旬～9月上旬	2単位	約30万円
	フィリピン	シリマン大学リハビリ研修※3	リハ	9月上旬～9月中旬	1単位	約22万円

## 春季短期留学一覧 募集：9月～10月

区分	留学先		対象	期間	最大認定 単位数※2	必要経費
春季 短期	アメリカ	コー大学（英語研修）	経済、現代社会、商、経営、法、外、国文、スポ	2月上旬～3月下旬	8単位 (スポ：4単位)	約110万円
	ニュージーランド	クライストチャーチ・カレッジ・オブ・イングリッシュ（英語研修）	経済、現代社会、商、経営、法、外、国文、スポ	2月上旬～3月下旬	8単位 (スポ：4単位)	約90万円
	タイ	コンケン大学（タイ語・英語研修）	経済、現代社会、商、経営、法、外、国文	2月上旬～3月上旬	4単位	約35万円
	フィリピン	実務研修プログラム (①英語研修型/②インターンシップ型)	経済、現代社会、商、経営、法、外、国文	2月中旬～3月中旬	6単位	約45万円
	アメリカ	NY インターンシップ・プログラム	外	3月上旬～3月下旬	2単位	約USD2,500

## その他

区分	留学先		対象	期間	最大認定 単位数※1	必要経費
その他	アメリカ	NY インターンシップ・プログラム	英語圏 長期留学派遣者	留学終了後（4,5月） 3～4週間または 8週間	2～4単位	約USD2,500 または 約USD3,750

※1 国際文化学部「国際文化協力実習（国際協力実践論・国際協力実践論1）」を履修登録していること

※2 単位認定可能科目数（単位数）は学部により異なるので、各自で確認すること

なお、同じプログラムに2回以上参加した場合、初回のみ単位認定対象となります（2回目以降は単位認定されません）

※3 2年以上のみ参加可能（ただし、「臨床評価実習」を履修する学生は応募不可）

# 夏の短期留学プログラム

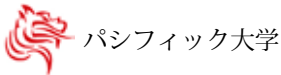


[アメリカ]

## パシフィック大学短期留学

U.S.A.

Pacific University



期間：8月中旬～約4週間

### 全米で最も住んでみたい都市ポートランドで学ぶ4週間

パシフィック大学は、アメリカ西海岸オレゴン州最大の都市ポートランドに位置し、「全米で最も住んでみたい都市」として高い評価を受けるほか、「全米で最も環境に優しい都市」としても知られており、さまざまな視点からエコロジカルでクリエイティブな都市として注目されています。この場所で英語を学ぶと共に、パシフィック大学の学生や教員との交流会や地域での様々なアクティビティーを通し、実践的な語学運用能力を高めます。宿泊施設は学生寮となりますので、現地の学生や留学生との共同生活も体験することができます。過ごしやすく様々な魅力のある街ポートランドで4週間を過ごします。

パシフィック大学は4つのキャンパスから構成され、留学生は主にフォレストグループのキャンパスで学びます。パシフィック大学の学生数は3,000人程度となり、小規模の私立独立系リベラルアーツ校として、教育学、検眼学、文筆、医療専門職の大学院プログラムを提供しています。



大学外観



授業の様子



フットボールチーム



[韓国]

## 崇実大学校短期留学

South Korea

Soongsil University



期間：8月上旬～約3週間

### 韓国最古の大学『崇実大学校』で

#### 韓国語を学び、異文化を体験する

この短期留学プログラムでは、渡航直前に事前研修を実施し、韓国語初級者でも現地プログラムに無理なく参加できるようにしています。現地では、韓国語の授業（初級・中級）以外にも、韓国文化、経済、社会を知るためのアクティビティーにも参加します。また、若者に人気のKポップやメイクアップ実習も体験することができます。一番近い外国、韓国で異文化を体験し、グローバルな感覚に触れ、他言語、他者理解を深めることが本プログラムの目的となります。

崇実大学校 (SSU) は、ソウルに位置する朝鮮半島初の4年制大学で、現在11の学部と大学院を有し、特に情報科学や工学の分野で評価されている私立大学です。また、国際教育院ではアジア圏のみならず世界約60カ国の留学生が学んでおり、国際色豊かな大学でもあります。



K-pop 体験



フィールドトリップ



フィールドトリップ



[フィリピン]

## 国際協力スタディツアー

## The Philippines

Thailand Study Tour

マニラ、ネグロス



期間：8月中旬～約1週間

### 国際協力の現場を訪れ、異文化を体験する

このプログラムは国際文化学部を対象としたプログラムです。現在世界の開発途上国では、日本政府開発援助の他にも、NGOなど多くの組織が地域開発を支援しています。この研修では、途上国の現状を知るために、「ストリートチルドレン、低所得層の住まい」、「現状に対して生活を変えようと活動している、日本の生協に無農薬バナナを供給する農民組織」、「現地大学の学生」、「戦争中、被害を受けた人々」を訪問して話を聞きます。フィリピンの経済、文化の多様性についても理解を深めると共に、異文化を実体験し私たちにできるミニ国際貢献について考えます。

※「国際文化協力実習（国際協力実践論・国際協力実践論1）」履修者のみ参加可能

2024年度はフィリピンを象徴するいくつかの都市を訪問し、参加者の「気づき」を期待します。マニラとネグロスを訪れ、1～3の目的に沿って、実習を行います。貧しい地域のみならず、伸び行く経済を象徴するモール、BGCなども訪問します。学生をはじめ、現地の人々や農民などと話し合う機会もあります。春学期にはフィリピンの基礎、日本との関係を学び、帰ってからは報告書づくりを行います。



フィリピンの伝統的ダンス鑑賞



首都マニラの JICA を訪問



マニラの低所得層地域を訪問



[タイ]

## 国際ボランティア・プログラム

## Thailand

Volunteer Program in Thailand

レデンプトリスト  
障害者職業訓練校



期間：8月中旬～約2週間

### 国際協力の現場で働きながら、異文化を体験する

パタヤは世界的に有名な観光地で、バンコクから車で2時間と地の利が良いので、多くの観光客が集まる街です。また、アジアのワイキキビーチと呼ばれ、魅力的でコスパの良い街でもあります。このパタヤに所在する、レデンプトリスト障害者職業訓練校・センターにて2週間のボランティアプログラムを実施します。1980年代の初め、経済開発から取り残され、社会から排除されていたタイの障害者の人々を対象に、米国から派遣されたカトリック神父 FATHER RAY が設立した総合的な NGO センターで、2週間のボランティア活動を通じ、国際福祉と障害者の人権について学びます。

レデンプトリストはキリスト教カトリックを母体として、敬愛、忠誠、尊厳をモットーに原則として無料でサービスを提供しています。パタヤは日本人の観光客も数多く訪れる観光地ではあるが、レデンプトリストの地道なバリアフリー・ツーリズム提唱の成果が実り、タイ国内では最もバリアフリーが整っている街であるとも言われています。街全体で障害者、LGBT や外国人観光客を受け入れ、インクルーシブな環境です。ここで、英語や障害者福祉の実態を学び、国際協力の重要性を体感します。



パタヤのエコヴィレッジで像と触れ合う



センター内タイ建築様式のチャペル



世界各国から参加するボランティアたち



## シリマン大学リハビリ研修

The Philippines

Silliman University



シリマン大学



期間：9月上旬～約10日間

### シリマン大学でのリハビリ研修

シリマン大学は、理学療法士の資格認定の合格率がフィリピンでトップレベルの大学です。本プログラムでは解剖学や理学療法演習の授業、大学附属病院における実習や訪問リハビリ演習に参加し、フィリピンで実際に行われている理学療法を英語で体験できます。また、教員（理学療法士）と理学療法専攻の学生達と交流し、フィリピン文化を知る機会も溢れています。バイリンガル、バイカルチャルな理学療法士となる第一歩をこのプログラムを通して体験できます。なお、本プログラムに参加するには簡単な英会話力と解剖学、運動療法学などの専門知識が必要です。

※2年生以上のみ参加可能（ただし、「臨床評価実習」を履修する学生は応募不可）

シリマン大学は、ネグロス島の最南端のドゥマゲッティにあり、安全で風光明媚な町の中心に位置しています。キャンパスは62ヘクタール（東京ドームの約13倍）で、300本以上のアカシアの木々がキャンパス内にあります。大学内の寮に滞在し、授業や演習、そして病院訪問などに参加するだけでなく、教員（理学療法士）と理学療法専攻の学生達との親密な交流がキャンパス内外で展開されます。



アカシアの木々に囲まれるチャペル



現地学生との交流



創立者シリマン氏の銅像

[インドネシア]



## アルムスリム大学短期留学

Indonesia

Almuslim University



アルムスリム大学



期間：8月中旬～約3週間

### イスラーム文化に触れながら、トリリンガルをめざす

アルムスリム大学のあるインドネシア・アチェ州は、「メッカのベランダ」と呼ばれるとおり、東南アジアでもっとも早くイスラームを受容し、インドネシアで唯一イスラーム法が適用されている地域です。観光や就労などのため東海地域で暮らすイスラーム教徒が増えるなか、異文化に触れることは多文化共生の視点を身につけるためにも重要です。アルムスリム大学では、東南アジアならではのフレンドリーな環境のもと、初歩的な英語から学びます。英語への苦手意識をぜひ克服してください。英語に加え、世界でもっとも習得しやすい言語ともいわれるインドネシア語を学び、トリリンガル（三ヶ国語話者）をめざしましょう。

留学前にイスラーム法適用地域で配慮すべき点に関する事前学習をおこないます。必ず参加するようにしてください。



ユネスコの無形文化遺産に登録された「サマンの踊り」にも挑戦できます



宿泊先のゲストハウスでは無線LANも整備されています



プログラム終了前には日帰りフィールドトリップも





[国際ボランティア・プログラム]

## カンボジア・国際ボランティア (主催: NICE)

Cambodia

Volunteer Program in Cambodia

カンボジア  
カンポット州



期間: 9月上旬 ~ 約10日間

### のどかな村で、現地の子ども達への教育や 村人との交流・活動を体験する

カンボジアで最も美しいと言われるカンポット州の Angkor Chey 地方、Ruseydom 村で、国際ボランティア NGO「NICE」が主催するボランティアに参加します。村には約 600 世帯が暮らしますが、教育は重視されておらず、英語教育を受けるのも難しい状況下にあります。この状況を改善するために、英語・スポーツ・音楽・芸術・パソコン等を子供たちに教え、彼らの生活スキルを高めるためのワークショップ、訓練、活動を企画・運営したり、村人たちと一緒に野菜農園を作り、週末の市場を企画・運営したりします。



[国際ボランティア・プログラム]

## ラオス・国際ボランティア (主催: NICE)

Laos

Volunteer Program in Laos

ラオス  
ヴァンヴィエン



期間: 9月上旬 ~ 約10日間

### 若者達と交流しながら公民館を建設し、環境教育活動を行う

ラオスのヴァンヴィエン北部で川と山に囲まれた街に所在する有機農場で地域開発に取り組む団体 AVAN (Asia Volunteer Action Network) の協力のもと、長年進められてきた新しい公民館の建設や、現地の青少年への文化交流や環境教育活動等を行います。ここに暮らす若者たちは地域の生活に満足し、伝統を尊重するが、外からの社会変化に巻き込まれ、困難に直面しています。彼らが自分達の責任で持続可能な暮らしを過ごせることを目的に活動を行います。



[国際ボランティア・プログラム]

## スリランカ・国際ボランティア (主催: good!)

Sri Lanka

Volunteer Program in Sri Lanka

スリランカ



期間: 9月上旬 ~ 約10日間

### スリランカの大自然に囲まれて、 村人と協力しながら一つのものを作る

インド洋に浮かぶ光輝く島スリランカ。日本から 6600 キロ離れた小さな島にある、自然豊かな村でホームステイをしながら、NPO「good!」が主催する国際ボランティアに参加します。このボランティアでは、主に現地の村が必要とする作業を手伝います。井戸や公民館など、その年により活動内容は異なりますが、現地の村人や子供達と共に、交流を深めながら活動します。見たことがないような大自然の中、村人や参加者と共に一つのを完成させた時の達成感や暖かく受け入れてくれる村の家族との出会いは、忘れられない思い出の一つとなります。

# 春の短期留学プログラム



[アメリカ]

## コー大学短期留学

U.S.A.

Coe College



コー大学



期間：2月上旬～約8週間

独自のカリキュラムにより実施する中身の濃い、充実した約8週間

コー大学の所在するアイオワ州は、ケヴィン・コスナー主演の名作『フィールド・オブ・ドリームス』やクリント・イーストウッドとメリル・ストリープの『マディソン郡の橋』などの舞台になった場所で（実際の映画のロケ地にもなった）、おおらかな「アメリカ」を実感することができます。

『US ニュース&レポート』誌でも全米のベスト大学の一つに挙げられているコー大学は、ESL 英語プログラムについても国際的に定評があり、現在の語学力に関わらず、どのレベルの学生にも100%満足のいく、非常に厳しいながらも楽しい実践的な授業と実習を提供しています。一度でも授業を受けた学生はその質の高さに驚嘆し、必ず成果のでる魅力あふれる留学経験を得ることができます。

アメリカの大学では自宅から通学する学生は少なく、男女共ほとんどの学生が学生寮で寄宿生活をしています。このプログラムの参加者にも、コー大学では学生寮に滞在し、基本的にアメリカ人または日本以外の正規留学生と同室で生活を送っていただきます。ルームメイトやフロアメイト、寮内での友人の輪がすぐに広がり、メリハリのある楽しい学生生活を体験することができます。



中心に位置する図書館



アメフト「KOHAWKS」



シーダーラピッズの街なみ

[タイ]



## コンケン大学短期留学

Thailand

Khon Kaen University



コンケン大学



期間：2月上旬～約4週間

そこに暮らす人々はどこか懐かしくて心やさしい

コンケン市はタイの首都バンコクから440キロ北東部にあり首都バンコクとは違った魅力のある場所です。そのコンケン市に所在するコンケン大学は17学部および大学院を擁し、タイ東北部最大、タイ国内でもトップクラスの総合大学です。そのコンケン大学にて英語およびタイ語・タイ文化を学ぶプログラムとなります。

仏教国らしくタイは皆優しく、礼儀正しく相手のことを思いやる社会です。またコンケン大学の学生たちは非常に優秀で皆真剣に勉学に取り組んでいます。同じアジア諸国の一員として、コンケン大学の学生や地域の人々との交流により私たちが日本人学生として彼らから学ぶべきことは語学以外にもたくさんあり、自らの姿勢を考え直すことのできる非常に魅力的なプログラムとなっています。

コンケン大学では午前中に英語を学び、午後はタイ語を学びます。そしてその後には現地学生がチューターとしてみなさんと一緒に過ごしてくれます。チューターとの交流の中で、その日学んだ英語やタイ語の成果を発揮していただきます



授業の様子



コンケン大学の学生とランチ

研修後はタイ・バンコクのフィールド・トリップを実施します。観光名所を巡ると共に1ヶ月間で学んだタイ語を活かすよい機会となります。



象村のショー



[ニュージーランド]

## CCEL (クライストチャーチ・カレッジ・オブ・イングリッシュ) 短期留学

## New Zealand

Christchurch College of English



CHRISTCHURCH  
COLLEGE OF ENGLISH



期間：2月上旬～約8週間

### クライストチャーチの自然を一番楽しめる季節に過ごす2ヶ月間

ガーデンシティの愛称をもつ、ニュージーランド南島の美しく洗練された中核都市「クライストチャーチ」。クライストチャーチ・カレッジ・オブ・イングリッシュ（通称 CCEL）はクライストチャーチ市内の静かな住宅地に広大なキャンパスが広がる名門カンタベリー大学の教育学部キャンパスの中にあります。多数の明るい講義室やパソコン室等が配置された CCEL 専用の校舎に加え、カンタベリー大学内の施設を現地の学生と同じように使用することができます。ニュージーランドの穏やかな気候のもとで、集中して英語を学ぶことができるプログラムです。

CCEL の授業と実習では、英語でのコミュニケーション能力の養成を中心に、実践的な「聞く・話す・読む・書く」技能を効率よく習得することができます。少人数制の細かくレベル分けされたクラスでは、世界各国から集った留学生達と交流しながら楽しく真剣に学びます。



クラスメイトは世界から



現地スタッフのロブさんと



全日程ホームステイ

[フィリピン]

## フィリピン実務研修プログラム

(英語研修型 / インターンシップ型)

## The Philippines



Central Philippine University

フィリピン中央大学



期間：2月中旬～約4週間

### フィリピン・パナイ島で1ヶ月の英語研修と実務研修

フィリピン・パナイ島の緑あふれる学園都市イロイロに所在するフィリピン中央大学（CPU）と CPU が提携する語学学校で4週間の英語研修を行います。希望者は後半での実務研修（インターンシップ）を選択できます。語学学校のレッスンはマンツーマンが中心で、朝から徹底的に英語を学ぶプログラムとなり、ビジネスで通用する語学力を養うとともに、キャンパス内にある安全・快適な寮で世界各地から集まる学生と生活することで、国際感覚を養うことができます。日本人スタッフが常駐しますので、海外が初めての方も安心して参加いただけます。

4週間にわたり少人数の英語レッスンを受講します。初心者にやさしい ESL (第2言語としての英語) のレッスンです。また、後半2週間は、培った英語力を活かしてイロイロ市役所や高級ホテルなどで実務研修（インターンシップ）を経験することもできます（希望者のみ）。実践的な英語力とコミュニケーション力を身に付けることで、就職活動に向け大きな自信となります。



マンツーマンレッスンの様子



世界有数の美しいビーチ



スペイン領時代の教会

[アメリカ]

## NY インターンシップ・プログラム

## U.S.A.



New York Internship

ニューヨーク



期間：3月上旬～約4週間

### 米国ニューヨークで実務研修

アメリカのみならず、世界の政治・ビジネスの中心とされるニューヨークにて、外国語学部生を対象としたインターンシップ・プログラムを実施します。日本のトップ企業をはじめ、世界の巨大企業が数多く進出し、ダイナミックに変化を続ける都市ニューヨークで、国際ビジネスを肌で感じ学ぶと共に、世界中の文化・社会・生活に触れることが出来ます。

# i-Lounge の留学準備プログラム

英語圏への留学には、一定の英語力が必要となります。名古屋キャンパスたいほう「i-Lounge」には英語圏への留学を目指すみなさんへの様々なプログラムを用意しています。まずは一度プログラムに参加し、自分にあった勉強法で準備を進めてください。

## TA PROGRAMS

i-Lounge には留学の内定者もしくは留学経験のある学生が「学生 TA」として、みなさんの留学準備をサポートしています。どのように留学準備を進めてよいかわからない時など、「学生 TA」に相談してみてください。

### BRIDGE

ブリッジ (TOEFL 学習)

ブリッジは、学生 TA が講師となり、TOEFL 学習と一緒に進むプログラムです。留学を経験した TA がきめ細やかに対応します。内容は TOEFL 講座と連携しており Bridge と継続して「W 受講」することで確実に力がつきます。

### 英語's BOOT CAMP

英語学習合宿

年 2 回実施する TOEFL 対策の英語合宿です。朝から一日中英語学習のみに集中する、非常に厳しい内容です。模試やグループワーク、学生 TA の学習法伝授など中身の濃い、実践的な短期集中プログラムです。

## ENGLISH LOUNGE

英語ラウンジには、英語ネイティブ講師もしくはバイリンガル講師が Learning Advisor (LA) として常駐し、英語学習や留学準備、英語試験対策をサポートしています。留学には TOEFL 試験対策だけでなく、一定の英会話力も必要となりますので、バランス良く学習を進めることが重要です。

### LANGUAGE TABLE

ランゲージ・テーブル

ランゲージ・テーブル (LT) は少人数 (最大 6 名) で気軽な雰囲気の中、会話を楽しむ会話練習プログラムです。レベル別グループ・レッスンを中心に、「Let's make mistakes」など英語を苦手とする学生を対象としたプログラムなど、さまざまなレッスンがあります。

### TOEFL・TOEIC

試験対策

留学に必要な TOEFL、就職に役立つ TOEIC は、なかなか自分一人で高得点を目指すのは難しい試験です。英語ラウンジに常駐する TOEFL、TOEIC を専門とする講師が、短時間で試験対策に大事なポイントを教えてくれるワンポイントレッスンも行っています。

### DISCUSSION

ベーシック・ディスカッション

ベーシック・ディスカッションは初級者から中級者を対象とし、色々なトピックについてグループで話し合うプログラムです。トピックは初心者でも話しやすい内容で、全く堅苦しいものではありません。使えるフレーズやテクニックを身につけながら、楽しく自分の意見を伝える練習ができます。

### ACES

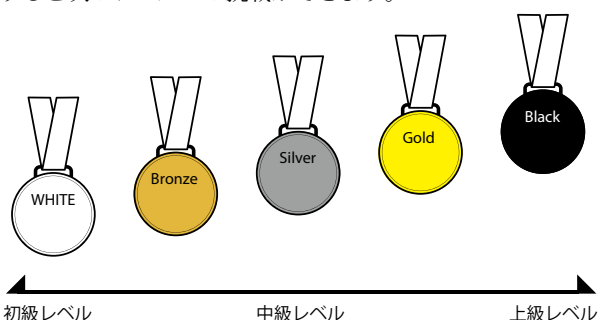
英語圏派遣前特別プログラム

ACES は英語圏 (アメリカ、カナダ、イギリス) への中期・長期公費交換留学内定者を対象とした留学準備プログラムです。留学派遣先で必要とされる語学力向上を目的に英語 4 技能 (聞く、読む、話す、書く) に合わせた内容をネイティブ講師から学ぶことができます。

## STAMP CARD



英語ラウンジのプログラムはレベル別に設定され、個人のレベルに応じて受けられるプログラムが異なります。レベルは5段階に分かれ、個人の英語力に合ったレベルのスタンプカードを配布しています。英語ラウンジのプログラムに参加すると、スタンプを1個押ししてもらえ、これを20個ためるとアセスメント（レベルチェック）を受けられます。合格すると次のレベルへの挑戦ができます。



初級レベル

中級レベル

上級レベル

TOEFL 410 - 480  
TOEIC 400 - 600  
WORDS 3,000 語  
～6,000 語

TOEFL 610 ～  
TOEIC 900 ～  
WORDS 20,000 語

※ ビジネスで求められる平均語彙数は 8000 ～ 9000 語程度

## オススメ!

スタンプをためるには、ランゲージ・テーブル (LT) がオススメです。LT は様々な種類があり、超初心者から、上級までレベルがわかれ、楽しめるトピックも多く幅広い内容となっています。少人数制ですので、一人でも参加しやすく、何度でも無料で参加していただけます♪

## 予約SYSTEM

i-Lounge の各種プログラムの予約は、オンライン予約システムから行います。QR コードもしくは、Web アドレスからアクセスしてみてください。

Web: <https://coubic.com/i-lounge>



## BLACK CARD CHALLENGE

スタンプカードの最終レベル「ブラック」は、留学経験者にとっても難しい、英語ラウンジが定める最高難易度となり、このレベルに到達された学生にはその証として「ブラックカード」をお渡しします。

ブラックカードを取得するためには、2か月に一度の「ブラックカードチャレンジ」に挑戦し合格する必要があります。まだ数名しか合格していない「ブラックカード・チャレンジ」へ向けて、ぜひ色々なプログラムに挑戦し、スキルアップを目指そう!



# 海外協定校一覧

No	地域	国名	英語名称	日本語名称	州・市	交換留学派遣対象	
1	アジア	中国	PEKING U	北京大学	北京		
2			BEIJING FOREIGN STUDIES U	北京語言大学	北京	○	
3			BEIJING NORMAL U	北京師範大学	北京		
4			NANKAI U	南開大学	天津		
5			TIANJIN FOREIGN STUDIES U	天津外国語大学	天津	○※1	
6			EAST CHINA NORMAL U	華東師範大学	上海	○※1	
7			NORTHWEST U	西北大学	西安		
8			NANJING U	南京大学	南京		
9			BEIJING U OF TECHNOLOGY	北京工業大学	北京		
10			HENAN FINANCE AND ECONOMICS U	河南財經政法大学	河南		
11			INNER MONGOLIA U FOR THE NATIONALITIES	内モンゴル民族大学	内蒙古	※1	
12		台湾	CHINESE CULTURE U	中国文化大学	台北	○※1	
13			NATIONAL U OF KAOHSIUNG	国立高雄大学	高雄	※1	
14			WENZAO URSULINE U OF LANGUAGES	文藻外語大学	高雄	○	
15			PROVIDENCE U	靜宜大学	台中	○	
16		韓国	DONG-EUI U	東義大学校	プサン	○※1	
17			CATHOLIC KWANDONG U	カトリック関東大学校	カンファウ		
18			SOONGSIL U	崇実大学校	ソウル	○	
19		タイ	KHON KAEN U	コンケン大学	コンケン	○※1	
20		フィリピン	ATENEO DE MANILA U	アテネオデマニラ大学	マニラ		
21			U OF THE PHILIPPINES	フィリピン大学	ケソン	○	
22			DE LA SALLE U DASMARINAS	ラサール大学ダスマリニャス校	ダスマリニャス		
23			CENTRAL PHILIPPINE U	フィリピン中央大学	イロイロ	○※1	
24			SILLIMAN U	シリマン大学	ドゥマゲッティ		
25			CAMARINES NORTE STATE C	カマリネス・ノルテ州立大学	カマリネス・ノルテ	※1	
26		インドネシア	ALMUSLIM U	アルムスリム大学	アチェ	○※1	
27		北米	カナダ	BROCK U	ブロック大学	トロント	
28				OKANAGAN C	オカナガン大学	ケロウナ	
29				KWANTLEN POLYTECHNIC U	クワントレン大学	バンクーバー	○
30				GRANT MACEWAN U	マキーワン大学	エドモントン	○
31				ALGOMA U	アルゴマ大学	スセントマリ	
32				GEORGE BROWN C	ジョージ・ブラウン大学	トロント	

※1 協定により学費および寮費（キャンパス内に限る）が免除となります。

No	地域	国名	英語名称	日本語名称	州・市	交換留学 派遣対象		
33	北米	カナダ	CENTENNIAL C	センテニアル大学	トロント			
34		アメリカ	U OF ALASKA FAIRBANKS	アラスカ大学フェアバンクス校	アラスカ	○		
35			ALASKA PACIFIC U	アラスカパシフィック大学	アラスカ			
36			BENEDICTINE U	ベネディクティン大学	イリノイ			
37			ILLINOIS STATE U	イリノイ州立大学	イリノイ			
38			NORTH CENTRAL C	ノースセントラル大学	イリノイ	○		
39			U OF EVANSVILLE	エバンズビル大学	インディアナ			
40			COE C	コー大学	アイオワ	○※1		
41			KALAMAZOO C	カラマズー大学	ミシガン			
42			MADONNA U	マドンナ大学	ミシガン	○		
43			WESTERN MICHIGAN U	ウェスタンミシガン大学	ミシガン			
44			U OF NORTH CAROLINA AT WILMINGTON	ノースカロライナ大学 ウィルミントン校	ノースカロライナ	○		
45			PACIFIC U	パシフィック大学	オレゴン			
46			U OF MEMPHIS	メンフィス大学	テネシー	○		
47			AUSTIN C	オースティン大学	テキサス			
48			MIDDLE TENNESSEE STATE U	ミドルテネシー州立大学	テネシー	○		
49			INDIANA U OF PENNSYLVANIA	ペンシルバニア・インディアナ大学	ペンシルバニア	○		
50			CEDER CREST C	シダークレスト大学	ペンシルバニア			
51			RANDOLPH-MACON C	ランドルフ・メイコン大学	バージニア			
52			MINNESOTA STATE U MOORHEAD	ミネソタ州立大学モアヘッド校	ミネソタ			
53			BOWLING GREEN STATE U	ボーリンググリーン州立大学	オハイオ	○		
54			U OF TOLEDO	トリード大学	オハイオ			
55			FERRIS STATE U	フェリス州立大学	ミシガン			
56			FAIRLEIGH DICKINSON U	フェアレイディキンソン大学	ニュージャージー			
57			EMPORIA STATE U	エンポリア州立大学	カンザス			
～80					U S . U M A P 加盟大学 23 校	アメリカ・ユーマップ (23 校)		
81			オーストラリア	オーストラリア ニューゼaland	MACQUARIE U	マコーリー大学	シドニー	
82					U OF NEW ENGLAND	ニューイングランド大学	シドニー	
83					CHRISTCHURCH C OF ENGLISH	クライストチャーチ・カレッジ・ オブ・イングリッシュ	クライストチャーチ	
84		ヨーロッパ	イギリス	OXFORD BROOKES U	オックスフォード・ブルックス大学	オックスフォード		
85	ポーランド		POLISH-JAPANESE INSTITUTE OF INFORMATION TECHNOLOGY	ポーランド日本情報工科大学	ワルシャワ			

※1 協定により学費および寮費（キャンパス内に限る）が免除となります。



## 名古屋学院大学 Nagoya Gakuin University

国際センター & インターナショナル・ラウンジ (i-Lounge)  
International Center & International Lounge

〒456-0062 名古屋市熱田区大宝二丁目4番45号  
2-4-45 Taiho, Atsuta, Nagoya, Aichi 456-0062 Japan  
TEL : 052-678-4093 / FAX : 052-682-6824

<国際センター> 9:00 ~ 18:00

<i-Lounge > 10:00 ~ 18:00 (i-Station 11:00 ~ 18:00)