

調査日 '2023年3月10日～2023年3月31日  
 調査方法 CCSのアンケート機能で回答（学籍番号でログインして回答）

## 回答状況

学部	卒業生	回答数	回答率	備考
経済学部	247	174	70.4%	
現代社会学部	127	81	63.8%	
商学部	298	178	59.7%	
法学部	161	104	64.6%	
外国語学部	134	88	65.7%	
国際文化学部	143	90	62.9%	
スポーツ健康学部	165	122	73.9%	
リハビリテーション学部	67	64	95.5%	
合計	1,342	901	67.1%	

## 【総合満足度】

問 26	1	2	3	4	5	無回答	総計
経済学部	6 / 3.4%	4 / 2.3%	32 / 18.4%	83 / 47.7%	47 / 27.0%	2 / 1.1%	174 / 100%
現代社会学部	1 / 1.2%	2 / 2.5%	9 / 11.1%	42 / 51.9%	27 / 33.3%	0 / 0.0%	81 / 100%
商学部	4 / 2.2%	4 / 2.2%	27 / 15.2%	93 / 52.2%	48 / 27.0%	2 / 1.1%	178 / 100%
商学科	3 / 2.7%	2 / 1.8%	10 / 8.9%	65 / 58.0%	30 / 26.8%	2 / 1.8%	112 / 100%
経営情報学科	1 / 1.5%	2 / 3.0%	17 / 25.8%	28 / 42.4%	18 / 27.3%	0 / 0.0%	66 / 100%
法学部	0 / 0.0%	4 / 3.8%	15 / 14.4%	48 / 46.2%	37 / 35.6%	0 / 0.0%	104 / 100%
外国語学部	0 / 0.0%	2 / 2.3%	9 / 10.2%	44 / 50.0%	33 / 37.5%	0 / 0.0%	88 / 100%
英米語学科	0 / 0.0%	2 / 2.3%	9 / 10.2%	44 / 50.0%	33 / 37.5%	0 / 0.0%	88 / 100%
国際文化学部	0 / 0.0%	3 / 3.3%	10 / 11.1%	40 / 44.4%	37 / 41.1%	0 / 0.0%	90 / 100%
国際文化学科	0 / 0.0%	3 / 4.3%	8 / 11.6%	32 / 46.4%	26 / 37.7%	0 / 0.0%	69 / 100%
国際協力量科	0 / 0.0%	0 / 0.0%	2 / 9.5%	8 / 38.1%	11 / 52.4%	0 / 0.0%	21 / 100%
スポーツ健康学部	2 / 1.6%	3 / 2.5%	14 / 11.5%	57 / 46.7%	44 / 36.1%	2 / 1.6%	122 / 100%
スポーツ健康学科	2 / 2.2%	2 / 2.2%	13 / 14.6%	41 / 46.1%	30 / 33.7%	1 / 1.1%	89 / 100%
こどもスポーツ教育学科	0 / 0.0%	1 / 3.0%	1 / 3.0%	16 / 48.5%	14 / 42.4%	1 / 3.0%	33 / 100%
リハビリテーション学部	0 / 0.0%	1 / 1.6%	4 / 6.3%	36 / 56.3%	23 / 35.9%	0 / 0.0%	64 / 100%
総計	13 / 1.4%	23 / 2.6%	120 / 13.3%	443 / 49.2%	296 / 32.9%	6 / 0.7%	901 / 100%

## 【男女別】

OR=1.8227

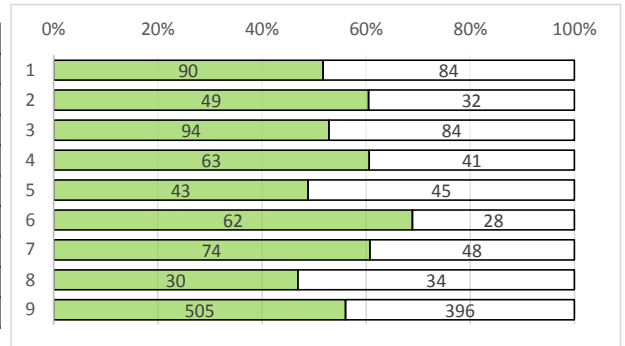
	満足	満足でない	合計
女性	235 / 87.7%	33 / 12.3%	268 / 100%
男性	504 / 79.6%	129 / 20.4%	633 / 100%
合計	739 / 82.0%	162 / 18.0%	901 / 100%

※ 回答4・5を肯定回答、それ以外を否定回答とした  
 「どちらともいえない」は、否定回答としている

【各設問】

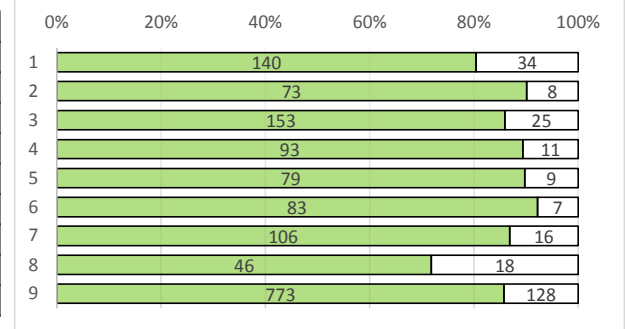
Q01 キリスト教への理解は深まったと思いますか

Q01建学の精神	深まった	深まってない	合計
経済学部	90 / 51.7%	84 / 48.3%	174 / 100%
現代社会学部	49 / 60.5%	32 / 39.5%	81 / 100%
商学部	94 / 52.8%	84 / 47.2%	178 / 100%
法学部	63 / 60.6%	41 / 39.4%	104 / 100%
外国語学部	43 / 48.9%	45 / 51.1%	88 / 100%
国際文化学部	62 / 68.9%	28 / 31.1%	90 / 100%
スポーツ健康学部	74 / 60.7%	48 / 39.3%	122 / 100%
リハビリテーション学部	30 / 46.9%	34 / 53.1%	64 / 100%
合計	505 / 56.0%	396 / 44.0%	901 / 100%



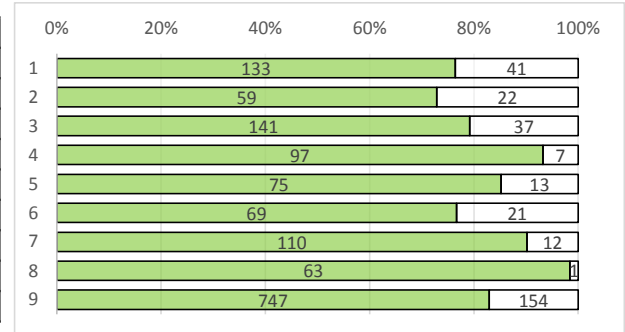
Q02 幅広い教養を学べたと思いますか

Q02教養教育	学べた	学べていない	合計
経済学部	140 / 80.5%	34 / 19.5%	174 / 100%
現代社会学部	73 / 90.1%	8 / 9.9%	81 / 100%
商学部	153 / 86.0%	25 / 14.0%	178 / 100%
法学部	93 / 89.4%	11 / 10.6%	104 / 100%
外国語学部	79 / 89.8%	9 / 10.2%	88 / 100%
国際文化学部	83 / 92.2%	7 / 7.8%	90 / 100%
スポーツ健康学部	106 / 86.9%	16 / 13.1%	122 / 100%
リハビリテーション学部	46 / 71.9%	18 / 28.1%	64 / 100%
合計	773 / 85.8%	128 / 14.2%	901 / 100%



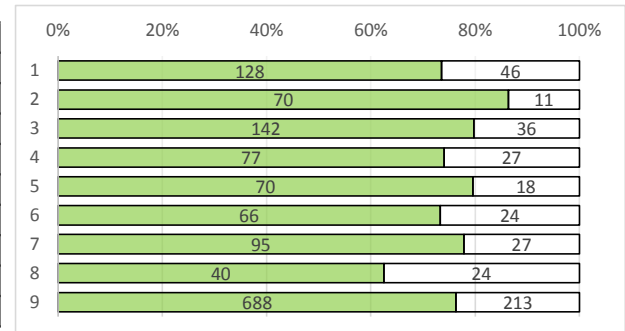
Q03 専門知識は獲得できたと思いますか

Q03専門教育	獲得できた	できていない	合計
経済学部	133 / 76.4%	41 / 23.6%	174 / 100%
現代社会学部	59 / 72.8%	22 / 27.2%	81 / 100%
商学部	141 / 79.2%	37 / 20.8%	178 / 100%
法学部	97 / 93.3%	7 / 6.7%	104 / 100%
外国語学部	75 / 85.2%	13 / 14.8%	88 / 100%
国際文化学部	69 / 76.7%	21 / 23.3%	90 / 100%
スポーツ健康学部	110 / 90.2%	12 / 9.8%	122 / 100%
リハビリテーション学部	63 / 98.4%	1 / 1.6%	64 / 100%
合計	747 / 82.9%	154 / 17.1%	901 / 100%



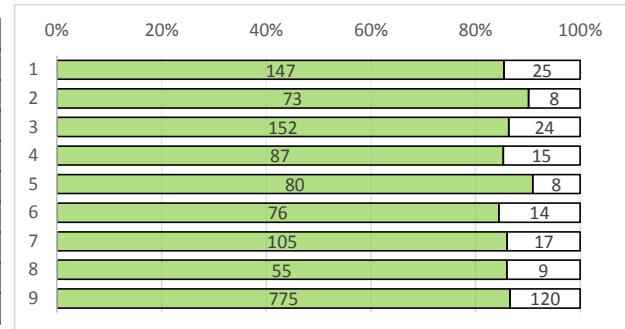
Q04 書く力（文章力）は向上したと思いますか

Q04文章力	向上した	向上していない	合計
経済学部	128 / 73.6%	46 / 26.4%	174 / 100%
現代社会学部	70 / 86.4%	11 / 13.6%	81 / 100%
商学部	142 / 79.8%	36 / 20.2%	178 / 100%
法学部	77 / 74.0%	27 / 26.0%	104 / 100%
外国語学部	70 / 79.5%	18 / 20.5%	88 / 100%
国際文化学部	66 / 73.3%	24 / 26.7%	90 / 100%
スポーツ健康学部	95 / 77.9%	27 / 22.1%	122 / 100%
リハビリテーション学部	40 / 62.5%	24 / 37.5%	64 / 100%
合計	688 / 76.4%	213 / 23.6%	901 / 100%



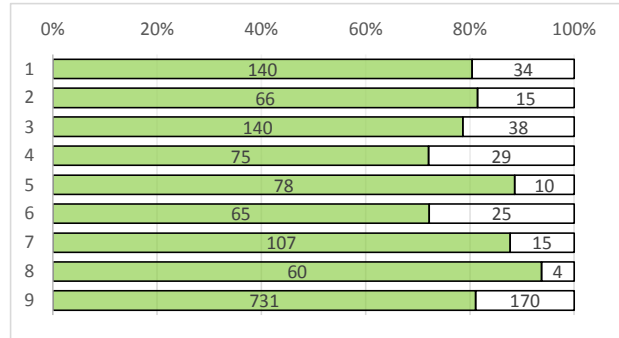
Q05 ゼミナールの成果は出せたと思いますか

Q05ゼミ活動	成果は出せた	出せていない	合計
経済学部	147 / 85.5%	25 / 14.5%	172 / 100%
現代社会学部	73 / 90.1%	8 / 9.9%	81 / 100%
商学部	152 / 86.4%	24 / 13.6%	176 / 100%
法学部	87 / 85.3%	15 / 14.7%	102 / 100%
外国語学部	80 / 90.9%	8 / 9.1%	88 / 100%
国際文化学部	76 / 84.4%	14 / 15.6%	90 / 100%
スポーツ健康学部	105 / 86.1%	17 / 13.9%	122 / 100%
リハビリテーション学部	55 / 85.9%	9 / 14.1%	64 / 100%
合計	775 / 86.6%	120 / 13.4%	895 / 100%



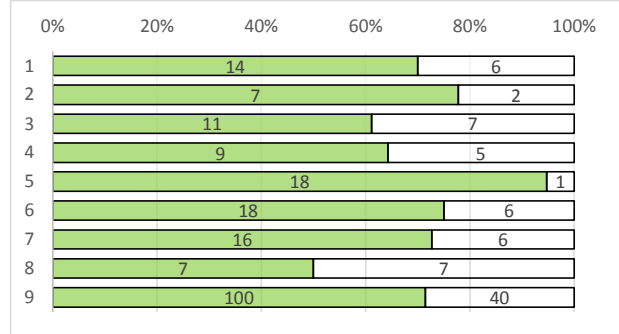
## Q07 就職先・進路に満足していますか

Q07就職状況	満足している	していない	合計
経済学部	140 / 80.5%	34 / 19.5%	174 / 100%
現代社会学部	66 / 81.5%	15 / 18.5%	81 / 100%
商学部	140 / 78.7%	38 / 21.3%	178 / 100%
法学部	75 / 72.1%	29 / 27.9%	104 / 100%
外国語学部	78 / 88.6%	10 / 11.4%	88 / 100%
国際文化学部	65 / 72.2%	25 / 27.8%	90 / 100%
スポーツ健康学部	107 / 87.7%	15 / 12.3%	122 / 100%
リハビリテーション学部	60 / 93.8%	4 / 6.3%	64 / 100%
合計	731 / 81.1%	170 / 18.9%	901 / 100%



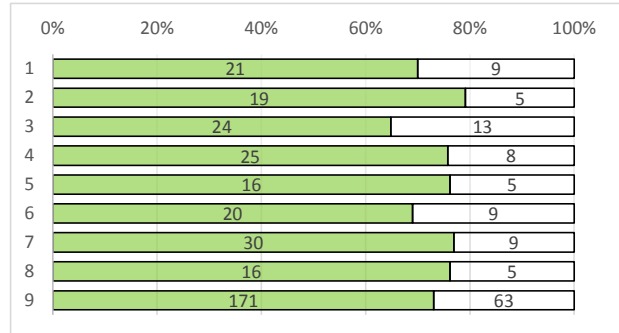
## Q08 留学はあなたの成長を促しましたか

Q08留学	促した	促していない	合計
経済学部	14 / 70.0%	6 / 30.0%	20 / 100%
現代社会学部	7 / 77.8%	2 / 22.2%	9 / 100%
商学部	11 / 61.1%	7 / 38.9%	18 / 100%
法学部	9 / 64.3%	5 / 35.7%	14 / 100%
外国語学部	18 / 94.7%	1 / 5.3%	19 / 100%
国際文化学部	18 / 75.0%	6 / 25.0%	24 / 100%
スポーツ健康学部	16 / 72.7%	6 / 27.3%	22 / 100%
リハビリテーション学部	7 / 50.0%	7 / 50.0%	14 / 100%
合計	100 / 71.4%	40 / 28.6%	140 / 100%



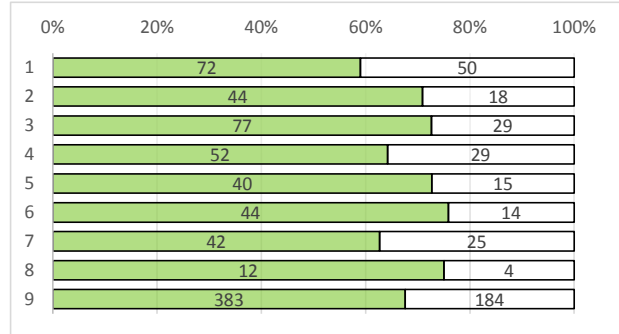
## Q09 ボランティア活動はあなたの成長を促しましたか

Q09ボランティア	促した	促していない	合計
経済学部	21 / 70.0%	9 / 30.0%	30 / 100%
現代社会学部	19 / 79.2%	5 / 20.8%	24 / 100%
商学部	24 / 64.9%	13 / 35.1%	37 / 100%
法学部	25 / 75.8%	8 / 24.2%	33 / 100%
外国語学部	16 / 76.2%	5 / 23.8%	21 / 100%
国際文化学部	20 / 69.0%	9 / 31.0%	29 / 100%
スポーツ健康学部	30 / 76.9%	9 / 23.1%	39 / 100%
リハビリテーション学部	16 / 76.2%	5 / 23.8%	21 / 100%
合計	171 / 73.1%	63 / 26.9%	234 / 100%



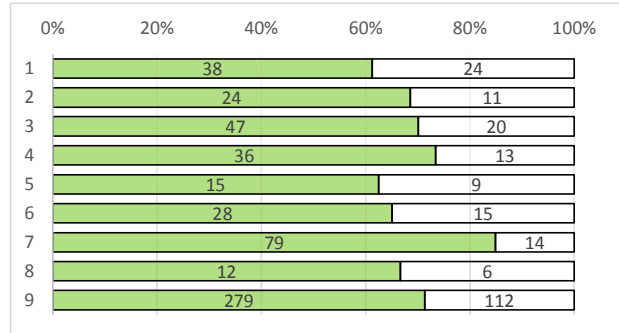
## Q10 インターンシップはあなたの成長を促しましたか

Q10インターンシップ	促した	促していない	合計
経済学部	72 / 59.0%	50 / 41.0%	122 / 100%
現代社会学部	44 / 71.0%	18 / 29.0%	62 / 100%
商学部	77 / 72.6%	29 / 27.4%	106 / 100%
法学部	52 / 64.2%	29 / 35.8%	81 / 100%
外国語学部	40 / 72.7%	15 / 27.3%	55 / 100%
国際文化学部	44 / 75.9%	14 / 24.1%	58 / 100%
スポーツ健康学部	42 / 62.7%	25 / 37.3%	67 / 100%
リハビリテーション学部	12 / 75.0%	4 / 25.0%	16 / 100%
合計	383 / 67.5%	184 / 32.5%	567 / 100%



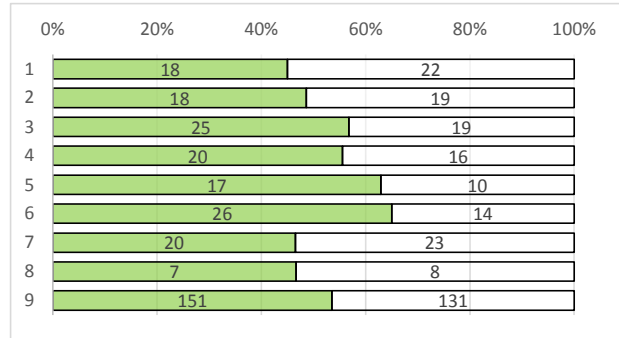
## Q11 クラブ・サークル活動はあなたの成長を促しましたか

Q11課外活動	促した	促していない	合計
経済学部	38 / 61.3%	24 / 38.7%	62 / 100%
現代社会学部	24 / 68.6%	11 / 31.4%	35 / 100%
商学部	47 / 70.1%	20 / 29.9%	67 / 100%
法学部	36 / 73.5%	13 / 26.5%	49 / 100%
外国語学部	15 / 62.5%	9 / 37.5%	24 / 100%
国際文化学部	28 / 65.1%	15 / 34.9%	43 / 100%
スポーツ健康学部	79 / 84.9%	14 / 15.1%	93 / 100%
リハビリテーション学部	12 / 66.7%	6 / 33.3%	18 / 100%
合計	279 / 71.4%	112 / 28.6%	391 / 100%



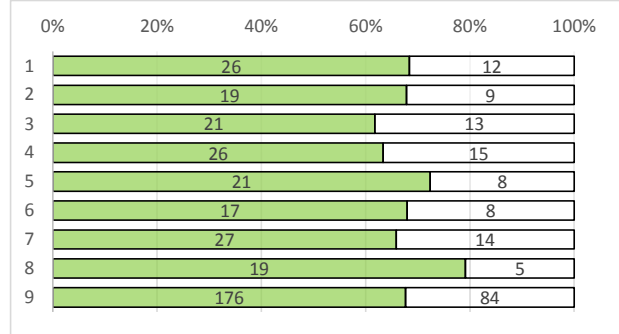
## Q12 大学祭など学生行事への参加はあなたの成長を促しましたか

Q12学生行事	促した	促していない	合計
経済学部	18 / 45.0%	22 / 55.0%	40 / 100%
現代社会学部	18 / 48.6%	19 / 51.4%	37 / 100%
商学部	25 / 56.8%	19 / 43.2%	44 / 100%
法学部	20 / 55.6%	16 / 44.4%	36 / 100%
外国語学部	17 / 63.0%	10 / 37.0%	27 / 100%
国際文化学部	26 / 65.0%	14 / 35.0%	40 / 100%
スポーツ健康学部	20 / 46.5%	23 / 53.5%	43 / 100%
リハビリテーション学部	7 / 46.7%	8 / 53.3%	15 / 100%
合計	151 / 53.5%	131 / 46.5%	282 / 100%



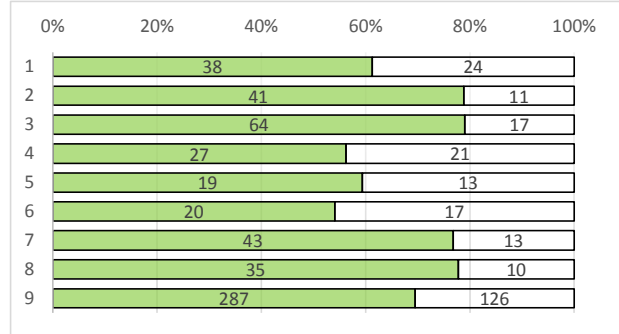
## Q13 SAやサポーターとしての活動はあなたの成長を促しましたか

Q13SA	促した	促していない	合計
経済学部	26 / 68.4%	12 / 31.6%	38 / 100%
現代社会学部	19 / 67.9%	9 / 32.1%	28 / 100%
商学部	21 / 61.8%	13 / 38.2%	34 / 100%
法学部	26 / 63.4%	15 / 36.6%	41 / 100%
外国語学部	21 / 72.4%	8 / 27.6%	29 / 100%
国際文化学部	17 / 68.0%	8 / 32.0%	25 / 100%
スポーツ健康学部	27 / 65.9%	14 / 34.1%	41 / 100%
リハビリテーション学部	19 / 79.2%	5 / 20.8%	24 / 100%
合計	176 / 67.7%	84 / 32.3%	260 / 100%



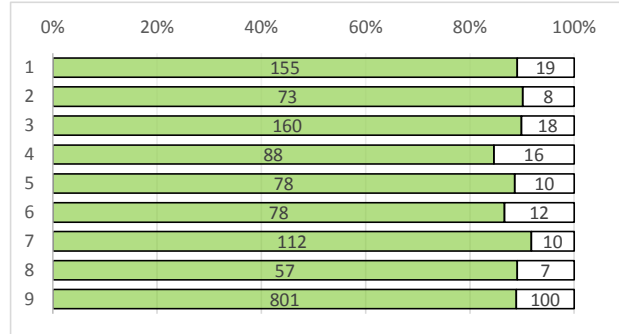
## Q14 地域社会とのかかわりはあなたの成長を促しましたか

Q14地域連携	促した	促していない	合計
経済学部	38 / 61.3%	24 / 38.7%	62 / 100%
現代社会学部	41 / 78.8%	11 / 21.2%	52 / 100%
商学部	64 / 79.0%	17 / 21.0%	81 / 100%
法学部	27 / 56.3%	21 / 43.8%	48 / 100%
外国語学部	19 / 59.4%	13 / 40.6%	32 / 100%
国際文化学部	20 / 54.1%	17 / 45.9%	37 / 100%
スポーツ健康学部	43 / 76.8%	13 / 23.2%	56 / 100%
リハビリテーション学部	35 / 77.8%	10 / 22.2%	45 / 100%
合計	287 / 69.5%	126 / 30.5%	413 / 100%



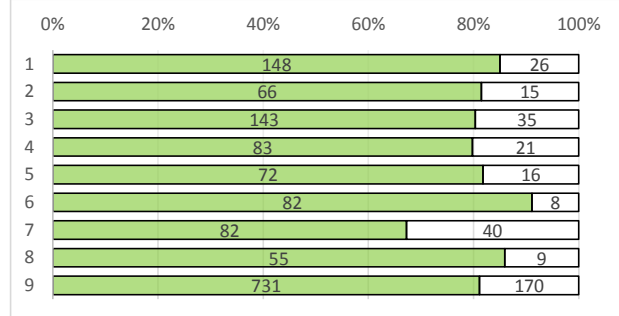
## Q15 C C Sを十分活用しましたか

Q15CCS	活用した	していない	合計
経済学部	155 / 89.1%	19 / 10.9%	174 / 100%
現代社会学部	73 / 90.1%	8 / 9.9%	81 / 100%
商学部	160 / 89.9%	18 / 10.1%	178 / 100%
法学部	88 / 84.6%	16 / 15.4%	104 / 100%
外国語学部	78 / 88.6%	10 / 11.4%	88 / 100%
国際文化学部	78 / 86.7%	12 / 13.3%	90 / 100%
スポーツ健康学部	112 / 91.8%	10 / 8.2%	122 / 100%
リハビリテーション学部	57 / 89.1%	7 / 10.9%	64 / 100%
合計	801 / 88.9%	100 / 11.1%	901 / 100%



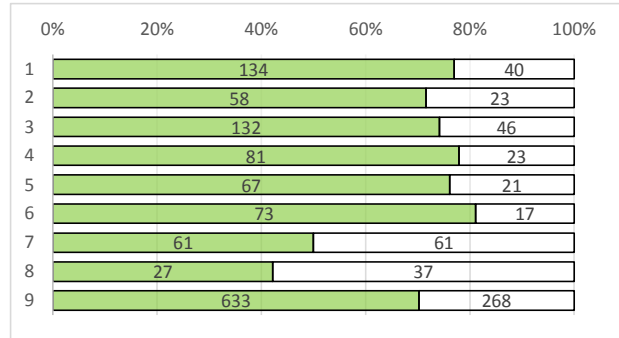
## Q16 図書館などの学習環境・サービスは良かったと思いますか

Q16学修環境	良かったと思う	思わない	合計
経済学部	148 / 85.1%	26 / 14.9%	174 / 100%
現代社会学部	66 / 81.5%	15 / 18.5%	81 / 100%
商学部	143 / 80.3%	35 / 19.7%	178 / 100%
法学部	83 / 79.8%	21 / 20.2%	104 / 100%
外国語学部	72 / 81.8%	16 / 18.2%	88 / 100%
国際文化学部	82 / 91.1%	8 / 8.9%	90 / 100%
スポーツ健康学部	82 / 67.2%	40 / 32.8%	122 / 100%
リハビリテーション学部	55 / 85.9%	9 / 14.1%	64 / 100%
合計	731 / 81.1%	170 / 18.9%	901 / 100%



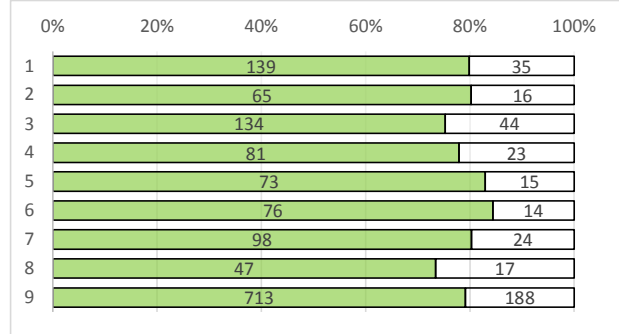
## Q17 食堂などの施設・設備は良かったと思いますか

Q17施設設備	良かったと思う	思わない	合計
経済学部	134 / 77.0%	40 / 23.0%	174 / 100%
現代社会学部	58 / 71.6%	23 / 28.4%	81 / 100%
商学部	132 / 74.2%	46 / 25.8%	178 / 100%
法学部	81 / 77.9%	23 / 22.1%	104 / 100%
外国語学部	67 / 76.1%	21 / 23.9%	88 / 100%
国際文化学部	73 / 81.1%	17 / 18.9%	90 / 100%
スポーツ健康学部	61 / 50.0%	61 / 50.0%	122 / 100%
リハビリテーション学部	27 / 42.2%	37 / 57.8%	64 / 100%
合計	633 / 70.3%	268 / 29.7%	901 / 100%



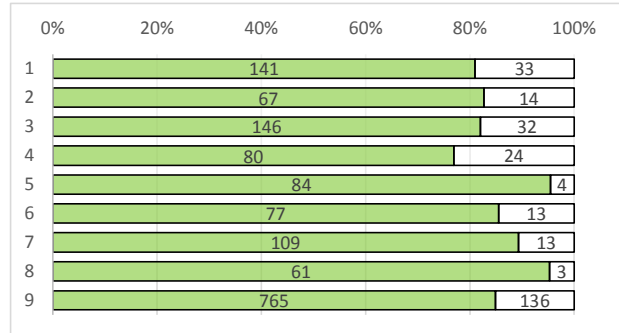
## Q18 名古屋学院大学の各窓口対応は良かったと思いますか

Q18窓口対応	良かったと思う	思わない	合計
経済学部	139 / 79.9%	35 / 20.1%	174 / 100%
現代社会学部	65 / 80.2%	16 / 19.8%	81 / 100%
商学部	134 / 75.3%	44 / 24.7%	178 / 100%
法学部	81 / 77.9%	23 / 22.1%	104 / 100%
外国語学部	73 / 83.0%	15 / 17.0%	88 / 100%
国際文化学部	76 / 84.4%	14 / 15.6%	90 / 100%
スポーツ健康学部	98 / 80.3%	24 / 19.7%	122 / 100%
リハビリテーション学部	47 / 73.4%	17 / 26.6%	64 / 100%
合計	713 / 79.1%	188 / 20.9%	901 / 100%



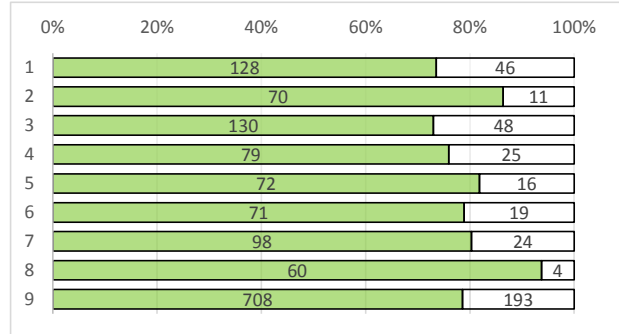
## Q19 知人・友人との良い関係ができましたか

Q19友人関係	できた	できていない	合計
経済学部	141 / 81.0%	33 / 19.0%	174 / 100%
現代社会学部	67 / 82.7%	14 / 17.3%	81 / 100%
商学部	146 / 82.0%	32 / 18.0%	178 / 100%
法学部	80 / 76.9%	24 / 23.1%	104 / 100%
外国語学部	84 / 95.5%	4 / 4.5%	88 / 100%
国際文化学部	77 / 85.6%	13 / 14.4%	90 / 100%
スポーツ健康学部	109 / 89.3%	13 / 10.7%	122 / 100%
リハビリテーション学部	61 / 95.3%	3 / 4.7%	64 / 100%
合計	765 / 84.9%	136 / 15.1%	901 / 100%



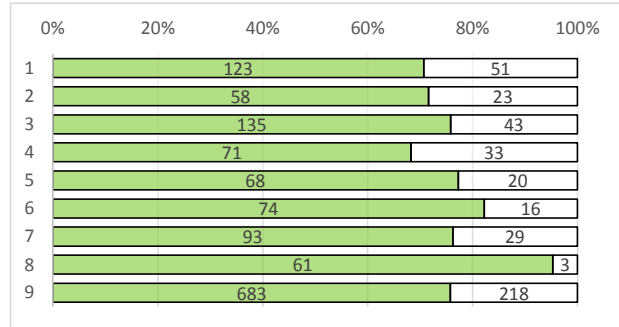
## Q20 教職員との良い関係を築くことができましたか

Q20教職員関係	築けた	築けていない	合計
経済学部	128 / 73.6%	46 / 26.4%	174 / 100%
現代社会学部	70 / 86.4%	11 / 13.6%	81 / 100%
商学部	130 / 73.0%	48 / 27.0%	178 / 100%
法学部	79 / 76.0%	25 / 24.0%	104 / 100%
外国語学部	72 / 81.8%	16 / 18.2%	88 / 100%
国際文化学部	71 / 78.9%	19 / 21.1%	90 / 100%
スポーツ健康学部	98 / 80.3%	24 / 19.7%	122 / 100%
リハビリテーション学部	60 / 93.8%	4 / 6.3%	64 / 100%
合計	708 / 78.6%	193 / 21.4%	901 / 100%



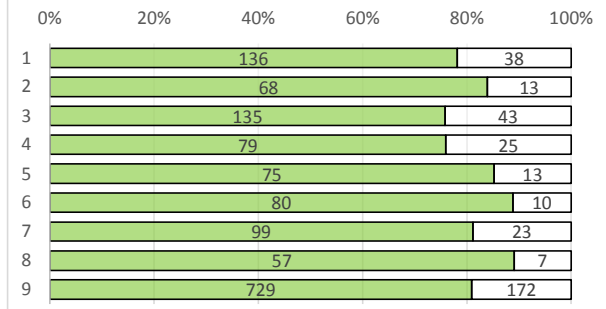
## Q21 スキルアップがはかれたと思いますか (下記選択肢にも○を付けてください)

Q21スキルアップ	はかれたと思う	思わない	合計
経済学部	123 / 70.7%	51 / 29.3%	174 / 100%
現代社会学部	58 / 71.6%	23 / 28.4%	81 / 100%
商学部	135 / 75.8%	43 / 24.2%	178 / 100%
法学部	71 / 68.3%	33 / 31.7%	104 / 100%
外国語学部	68 / 77.3%	20 / 22.7%	88 / 100%
国際文化学部	74 / 82.2%	16 / 17.8%	90 / 100%
スポーツ健康学部	93 / 76.2%	29 / 23.8%	122 / 100%
リハビリテーション学部	61 / 95.3%	3 / 4.7%	64 / 100%
合計	683 / 75.8%	218 / 24.2%	901 / 100%



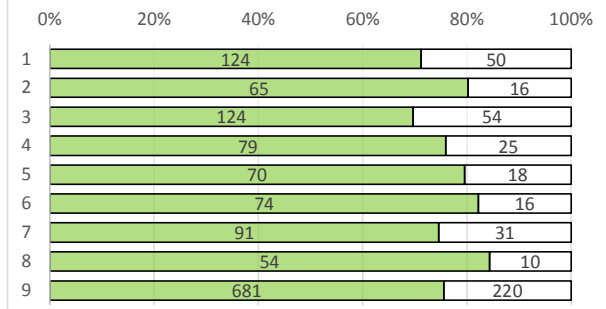
## Q22 名古屋学院大学で学んだ成果は大きかったと思いますか

Q22学修成果	大きかった	大きくなかった	合計
経済学部	136 / 78.2%	38 / 21.8%	174 / 100%
現代社会学部	68 / 84.0%	13 / 16.0%	81 / 100%
商学部	135 / 75.8%	43 / 24.2%	178 / 100%
法学部	79 / 76.0%	25 / 24.0%	104 / 100%
外国語学部	75 / 85.2%	13 / 14.8%	88 / 100%
国際文化学部	80 / 88.9%	10 / 11.1%	90 / 100%
スポーツ健康学部	99 / 81.1%	23 / 18.9%	122 / 100%
リハビリテーション学部	57 / 89.1%	7 / 10.9%	64 / 100%
合計	729 / 80.9%	172 / 19.1%	901 / 100%



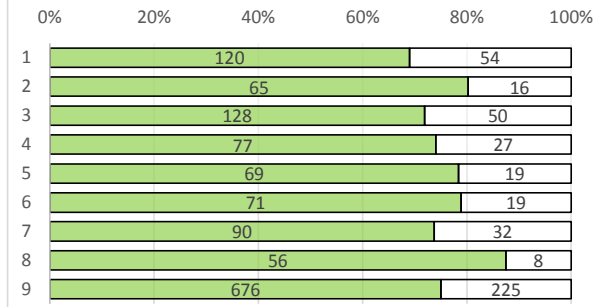
## Q23 名古屋学院大学の教育支援体制は充実していたと思いますか

Q23教育支援	充実していた	していない	合計
経済学部	124 / 71.3%	50 / 28.7%	174 / 100%
現代社会学部	65 / 80.2%	16 / 19.8%	81 / 100%
商学部	124 / 69.7%	54 / 30.3%	178 / 100%
法学部	79 / 76.0%	25 / 24.0%	104 / 100%
外国語学部	70 / 79.5%	18 / 20.5%	88 / 100%
国際文化学部	74 / 82.2%	16 / 17.8%	90 / 100%
スポーツ健康学部	91 / 74.6%	31 / 25.4%	122 / 100%
リハビリテーション学部	54 / 84.4%	10 / 15.6%	64 / 100%
合計	681 / 75.6%	220 / 24.4%	901 / 100%



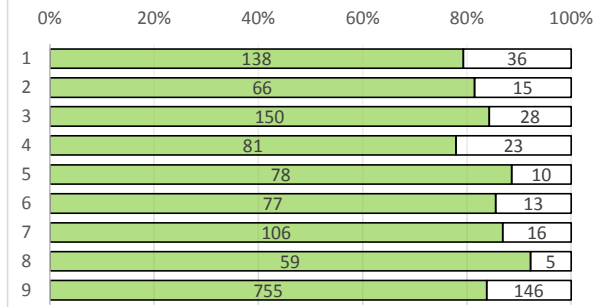
## Q24 名古屋学院大学の学生支援体制は充実していたと思いますか

Q24学生支援	充実していた	していない	合計
経済学部	120 / 69.0%	54 / 31.0%	174 / 100%
現代社会学部	65 / 80.2%	16 / 19.8%	81 / 100%
商学部	128 / 71.9%	50 / 28.1%	178 / 100%
法学部	77 / 74.0%	27 / 26.0%	104 / 100%
外国語学部	69 / 78.4%	19 / 21.6%	88 / 100%
国際文化学部	71 / 78.9%	19 / 21.1%	90 / 100%
スポーツ健康学部	90 / 73.8%	32 / 26.2%	122 / 100%
リハビリテーション学部	56 / 87.5%	8 / 12.5%	64 / 100%
合計	676 / 75.0%	225 / 25.0%	901 / 100%



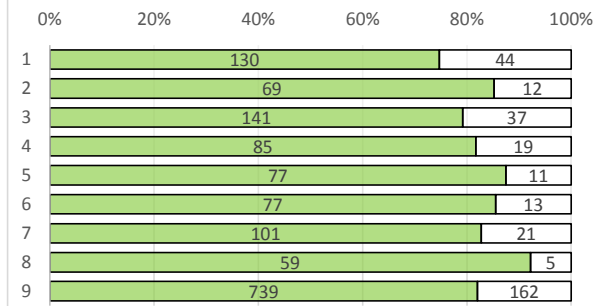
## Q25 大学での学びを通じて、あなたは自分自身が成長したと思いますか

Q25自己成長	成長した	していない	合計
経済学部	138 / 79.3%	36 / 20.7%	174 / 100%
現代社会学部	66 / 81.5%	15 / 18.5%	81 / 100%
商学部	150 / 84.3%	28 / 15.7%	178 / 100%
法学部	81 / 77.9%	23 / 22.1%	104 / 100%
外国語学部	78 / 88.6%	10 / 11.4%	88 / 100%
国際文化学部	77 / 85.6%	13 / 14.4%	90 / 100%
スポーツ健康学部	106 / 86.9%	16 / 13.1%	122 / 100%
リハビリテーション学部	59 / 92.2%	5 / 7.8%	64 / 100%
合計	755 / 83.8%	146 / 16.2%	901 / 100%



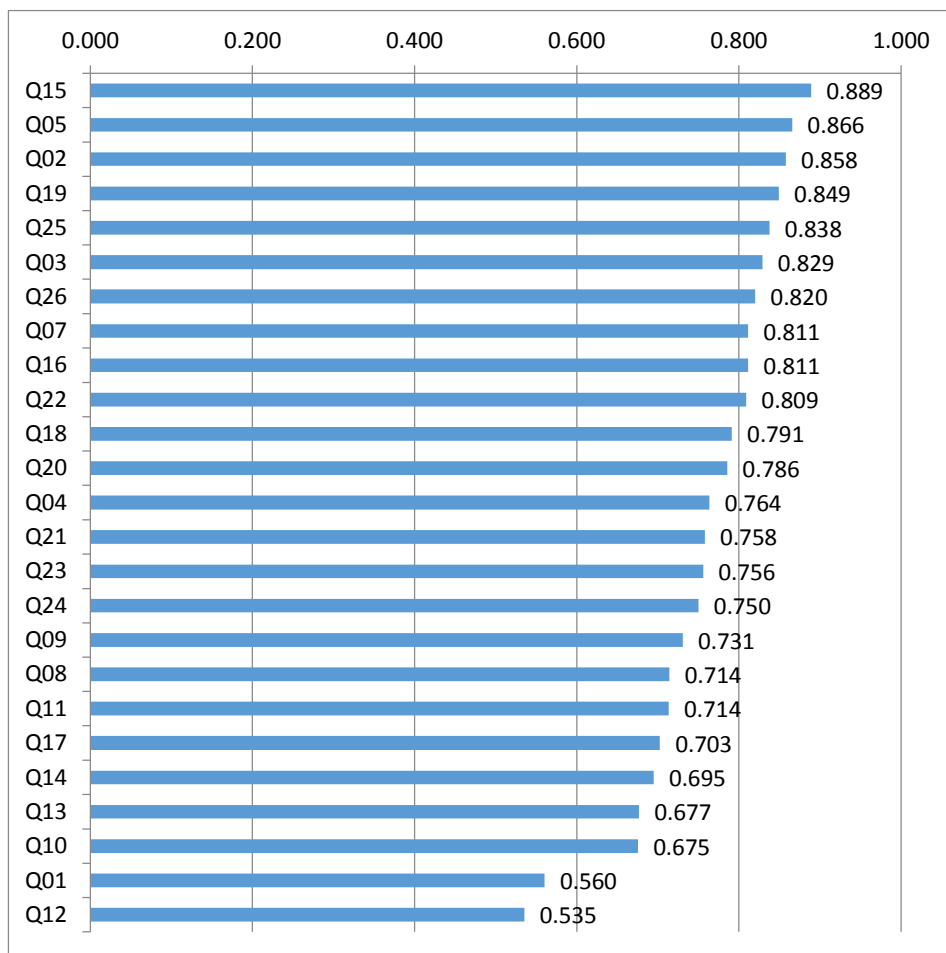
## Q26 総合的に見て名古屋学院大学での学生生活に満足していますか

Q26総合満足度	満足した	していない	合計
経済学部	130 / 74.7%	44 / 25.3%	174 / 100%
現代社会学部	69 / 85.2%	12 / 14.8%	81 / 100%
商学部	141 / 79.2%	37 / 20.8%	178 / 100%
法学部	85 / 81.7%	19 / 18.3%	104 / 100%
外国語学部	77 / 87.5%	11 / 12.5%	88 / 100%
国際文化学部	77 / 85.6%	13 / 14.4%	90 / 100%
スポーツ健康学部	101 / 82.8%	21 / 17.2%	122 / 100%
リハビリテーション学部	59 / 92.2%	5 / 7.8%	64 / 100%
合計	739 / 82.0%	162 / 18.0%	901 / 100%



【満足度割合の高い項目】

Q15 C C S	801 / 88.9%
Q05ゼミ活動	775 / 86.6%
Q02教養教育	773 / 85.8%
Q19友人関係	765 / 84.9%
Q25自己成長	755 / 83.8%
Q03専門教育	747 / 82.9%
<b>Q26総合満足度</b>	<b>739 / 82.0%</b>
Q07就職状況	731 / 81.1%
Q16学修環境	731 / 81.1%
Q22学修成果	729 / 80.9%
Q18窓口対応	713 / 79.1%
Q20教職員関係	708 / 78.6%
Q04文章力	688 / 76.4%
Q21スキルアップ	683 / 75.8%
Q23教育支援	681 / 75.6%
Q24学生支援	676 / 75.0%
Q09ボランティア	171 / 73.1%
Q08留学	100 / 71.4%
Q11課外活動	279 / 71.4%
Q17施設設備	633 / 70.3%
Q14地域連携	287 / 69.5%
Q13 S A	176 / 67.7%
Q10インターンシップ	383 / 67.5%
Q01建学の精神	505 / 56.0%
Q12学生行事	151 / 53.5%



Q15/Q26	満足した	していない	合計
活用した	683 / 85.3%	118 / 14.7%	801 / 100%
していない	56 / 56.0%	44 / 44.0%	100 / 100%
総計	739 / 82.0%	162 / 18.0%	901 / 100%

Q05/Q26	満足した	していない	合計
成果は出せた	670 / 86.5%	105 / 13.5%	775 / 100%
出せていない	66 / 55.0%	54 / 45.0%	120 / 100%
未回答	3 / 50.0%	3 / 50.0%	6 / 100%
総計	739 / 82.0%	162 / 18.0%	901 / 100%

Q02/Q26	満足した	していない	合計
学べた	674 / 87.2%	99 / 12.8%	773 / 100%
学べていない	65 / 50.8%	63 / 49.2%	128 / 100%
総計	739 / 82.0%	162 / 18.0%	901 / 100%

Q19/Q26	満足した	していない	合計
できた	674 / 88.1%	91 / 11.9%	765 / 100%
できていない	65 / 47.8%	71 / 52.2%	136 / 100%
総計	739 / 82.0%	162 / 18.0%	901 / 100%

Q25/Q26	満足した	していない	合計
成長した	683 / 90.5%	72 / 9.5%	755 / 100%
していない	56 / 38.4%	90 / 61.6%	146 / 100%
総計	739 / 82.0%	162 / 18.0%	901 / 100%

調査日 2023年3月10日～2023年3月31日  
 調査方法 CCSのアンケート機能で回答（学籍番号でログインして回答）

回答状況

学部	卒業生数	回答数	回答率%
経済学部	249 → 247	184 → 174	73.9 → 70.4
現代社会学部	149 → 127	108 → 81	72.5 → 63.8
商学部	294 → 298	194 → 178	66.0 → 59.7
法学部	154 → 161	104 → 104	67.5 → 64.6
外国語学部	144 → 134	98 → 88	68.1 → 65.7
国際文化学部	137 → 143	81 → 90	59.1 → 62.9
スポーツ健康学部	149 → 165	108 → 122	72.5 → 73.9
リハビリテーション学部	75 → 67	56 → 64	74.7 → 95.5
合計	1351 → 1342	933 → 901	69.1 → 67.1

【総合満足度】 ※ 表内数値は、2021年度割合 → 2022年度割合の推移を示す。単位は%

問 26	1	2	3	4	5	無回答
経済学部	1.6 → 3.4	1.6 → 2.3	18.5 → 18.4	53.8 → 47.7	23.9 → 27.0	0.5 → 1.1
現代社会学部	0.9 → 1.2	2.8 → 2.5	19.4 → 11.1	43.5 → 51.9	33.3 → 33.3	0.0 → 0.0
商学部	1.0 → 2.2	1.5 → 2.2	14.4 → 15.2	49.5 → 52.2	30.9 → 27.0	2.6 → 1.1
商学科	1.5 → 2.7	0.7 → 1.8	13.9 → 8.9	48.2 → 58.0	34.3 → 26.8	1.5 → 1.8
経営情報学科	0.0 → 1.5	3.5 → 3.0	15.8 → 25.8	52.6 → 42.4	22.8 → 27.3	5.3 → 0.0
法学部	2.9 → 0.0	1.0 → 3.8	20.2 → 14.4	41.3 → 46.2	33.7 → 35.6	1.0 → 0.0
外国語学部	2.0 → 0.0	0.0 → 2.3	13.3 → 10.2	52.0 → 50.0	32.7 → 37.5	0.0 → 0.0
英米語学科	2.0 → 0.0	0.0 → 2.3	13.3 → 10.2	52.0 → 50.0	32.7 → 37.5	0.0 → 0.0
国際文化学部	1.2 → 0.0	2.5 → 3.3	6.2 → 11.1	45.7 → 44.4	43.2 → 41.1	1.2 → 0.0
国際文化学科	1.8 → 0.0	3.6 → 4.3	1.8 → 11.6	42.9 → 46.4	50.0 → 37.7	0.0 → 0.0
国際協力量科	0.0 → 0.0	0.0 → 0.0	16.0 → 9.5	52.0 → 38.1	28.0 → 52.4	4.0 → 0.0
スポーツ健康学部	1.9 → 1.6	2.8 → 2.5	11.1 → 11.5	50.9 → 46.7	32.4 → 36.1	0.9 → 1.6
スポーツ健康学科	2.2 → 2.2	2.2 → 2.2	7.7 → 14.6	50.5 → 46.1	36.3 → 33.7	1.1 → 1.1
こどもスポーツ教育学科	0.0 → 0.0	5.9 → 3.0	29.4 → 3.0	52.9 → 48.5	11.8 → 42.4	0.0 → 3.0
リハビリテーション学部	0.0 → 0.0	0.0 → 1.6	14.3 → 6.3	66.1 → 56.3	19.6 → 35.9	0.0 → 0.0
総計	1.5 → 1.4	1.6 → 2.6	15.2 → 13.3	49.8 → 49.2	30.9 → 32.9	1.0 → 0.7

【男女別】

OR=1.8227

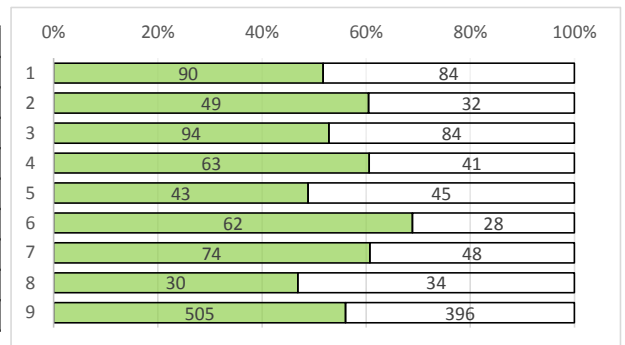
	満足	満足でない	肯定差/回答数
女性	85.5 → 87.7	14.5 → 12.3	2.1 / 268
男性	79.0 → 79.6	21.0 → 20.4	0.6 / 633
合計	80.7 → 82.0	19.3 → 18.0	1.3 / 901

※ 回答4・5を肯定回答、それ以外を否定回答とした  
 「どちらともいえない」は、否定回答としている

【各設問】 ※ 表内数値の肯定差は、2021年度と2022年度の肯定回答の差を示す。単位はポイント

Q01 キリスト教への理解は深まったと思いますか

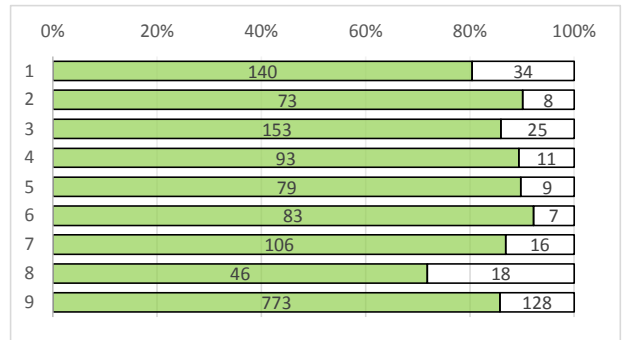
Q01建学の精神	深まった	深まってない	肯定差/回答数
経済学部	60.3 → 51.7	39.7 → 48.3	-8.6 / 174
現代社会学部	52.8 → 60.5	47.2 → 39.5	7.7 / 81
商学部	60.8 → 52.8	39.2 → 47.2	-8.0 / 178
法学部	57.7 → 60.6	42.3 → 39.4	2.9 / 104
外国語学部	48.0 → 48.9	52.0 → 51.1	0.9 / 88
国際文化学部	69.1 → 68.9	30.9 → 31.1	-0.2 / 90
スポーツ健康学部	59.3 → 60.7	40.7 → 39.3	1.4 / 122
リハビリテーション学部	50.0 → 46.9	50.0 → 53.1	-3.1 / 64
合計	58.0 → 56.0	42.0 → 44.0	-1.9 / 901





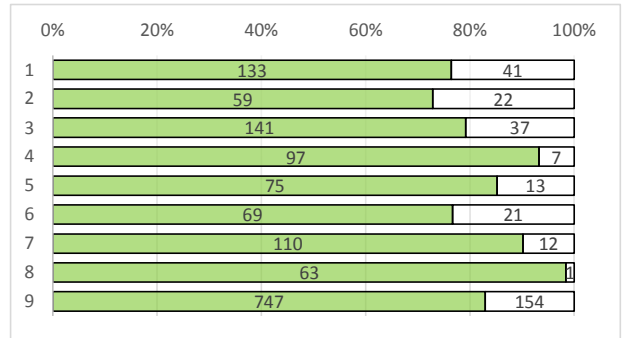
Q02 幅広い教養を学べたと思いますか

Q02教養教育	学べた	学べていない	肯定差/回答数
経済学部	78.8 → 80.5	21.2 → 19.5	1.7 / 174
現代社会学部	82.4 → 90.1	17.6 → 9.9	7.7 / 81
商学部	90.2 → 86.0	9.8 → 14.0	-4.3 / 178
法学部	78.8 → 89.4	21.2 → 10.6	10.6 / 104
外国語学部	87.8 → 89.8	12.2 → 10.2	2.0 / 88
国際文化学部	84.0 → 92.2	16.0 → 7.8	8.3 / 90
スポーツ健康学部	80.6 → 86.9	19.4 → 13.1	6.3 / 122
リハビリテーション学部	78.6 → 71.9	21.4 → 28.1	-6.7 / 64
合計	83.2 → 85.8	16.8 → 14.2	2.6 / 901



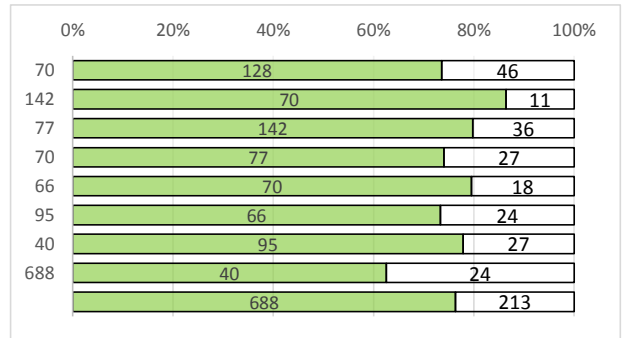
Q03 専門知識は獲得できたと思いますか

Q03専門教育	獲得できた	できていない	肯定差/回答数
経済学部	73.9 → 76.4	26.1 → 23.6	2.5 / 174
現代社会学部	72.2 → 72.8	27.8 → 27.2	0.6 / 81
商学部	85.1 → 79.2	14.9 → 20.8	-5.8 / 178
法学部	85.6 → 93.3	14.4 → 6.7	7.7 / 104
外国語学部	77.6 → 85.2	22.4 → 14.8	7.7 / 88
国際文化学部	71.6 → 76.7	28.4 → 23.3	5.1 / 90
スポーツ健康学部	87.0 → 90.2	13.0 → 9.8	3.1 / 122
リハビリテーション学部	96.4 → 98.4	3.6 → 1.6	2.0 / 64
合計	80.4 → 82.9	19.6 → 17.1	2.5 / 901



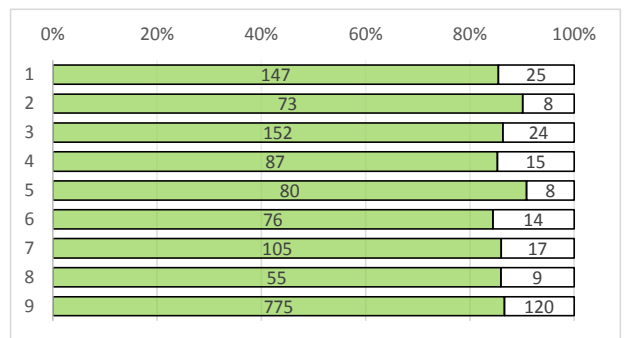
Q04 書く力 (文章力) は向上したと思いますか

Q04文章力	向上した	向上していない	肯定差/回答数
経済学部	77.7 → 73.6	22.3 → 26.4	-4.2 / 174
現代社会学部	69.4 → 86.4	30.6 → 13.6	17.0 / 81
商学部	80.4 → 79.8	19.6 → 20.2	-0.6 / 178
法学部	82.7 → 74.0	17.3 → 26.0	-8.7 / 104
外国語学部	86.7 → 79.5	13.3 → 20.5	-7.2 / 88
国際文化学部	77.8 → 73.3	22.2 → 26.7	-4.4 / 90
スポーツ健康学部	74.1 → 77.9	25.9 → 22.1	3.8 / 122
リハビリテーション学部	58.9 → 62.5	41.1 → 37.5	3.6 / 64
合計	77.3 → 76.4	22.7 → 23.6	-0.9 / 901



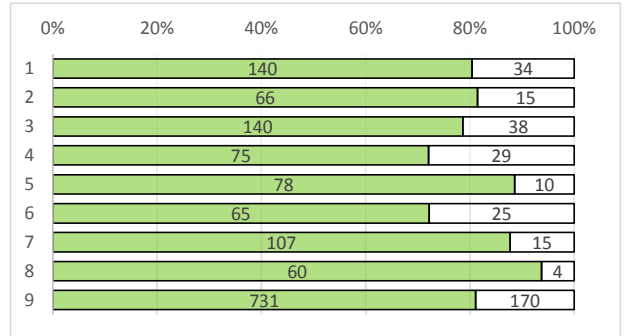
Q05 ゼミナールの成果は出せたと思いますか

Q05ゼミ活動	成果は出せた	出せていない	肯定差/回答数
経済学部	83.2 → 85.5	16.8 → 14.5	2.3 / 172
現代社会学部	79.4 → 90.1	20.6 → 9.9	10.7 / 81
商学部	85.3 → 86.4	14.7 → 13.6	1.0 / 176
法学部	86.5 → 85.3	13.5 → 14.7	-1.2 / 102
外国語学部	84.7 → 90.9	15.3 → 9.1	6.2 / 88
国際文化学部	75.3 → 84.4	24.7 → 15.6	9.1 / 90
スポーツ健康学部	89.8 → 86.1	10.2 → 13.9	-3.7 / 122
リハビリテーション学部	83.6 → 85.9	16.4 → 14.1	2.3 / 64
合計	83.8 → 86.6	16.2 → 13.4	2.8 / 895



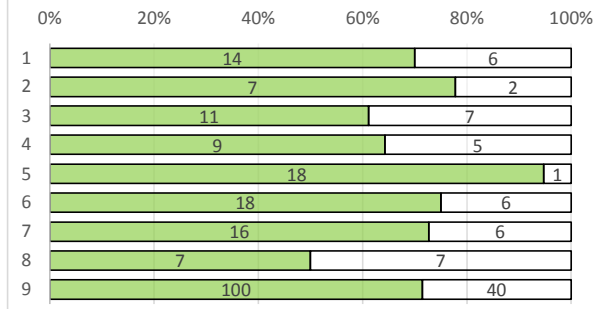
Q07 就職先・進路に満足していますか

Q07就職状況	満足している	していない	肯定差/回答数
経済学部	76.1 → 80.5	23.9 → 19.5	4.4 / 174
現代社会学部	70.4 → 81.5	29.6 → 18.5	11.1 / 81
商学部	79.9 → 78.7	20.1 → 21.3	-1.2 / 178
法学部	74.0 → 72.1	26.0 → 27.9	-1.9 / 104
外国語学部	74.5 → 88.6	25.5 → 11.4	14.1 / 88
国際文化学部	72.8 → 72.2	27.2 → 27.8	-0.6 / 90
スポーツ健康学部	87.0 → 87.7	13.0 → 12.3	0.7 / 122
リハビリテーション学部	83.9 → 93.8	16.1 → 6.3	9.8 / 64
合計	77.3 → 81.1	22.7 → 18.9	3.9 / 901



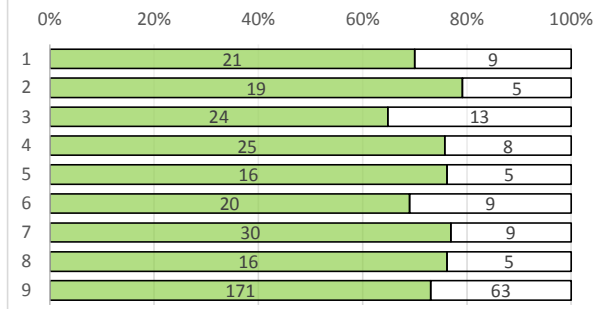
## Q08 留学はあなたの成長を促しましたか

Q08留学	促した	促していない	肯定差/回答数
経済学部	46.4 → 70.0	53.6 → 30.0	23.6 / 20
現代社会学部	46.7 → 77.8	53.3 → 22.2	31.1 / 9
商学部	69.2 → 61.1	30.8 → 38.9	-8.1 / 18
法学部	71.4 → 64.3	28.6 → 35.7	-7.1 / 14
外国語学部	90.0 → 94.7	10.0 → 5.3	4.7 / 19
国際文化学部	92.1 → 75.0	7.9 → 25.0	-17.1 / 24
スポーツ健康学部	61.9 → 72.7	38.1 → 27.3	10.8 / 22
リハビリテーション学部	58.3 → 50.0	41.7 → 50.0	-8.3 / 14
合計	72.5 → 71.4	27.5 → 28.6	-1.1 / 140



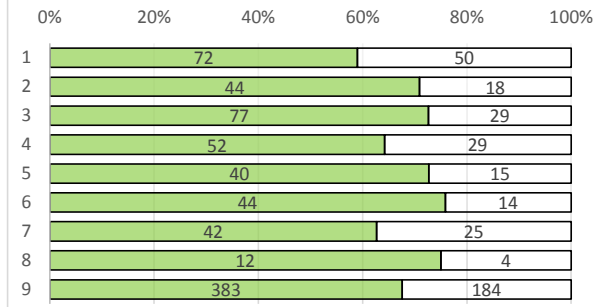
## Q09 ボランティア活動はあなたの成長を促しましたか

Q09ボランティア	促した	促していない	肯定差/回答数
経済学部	63.0 → 70.0	37.0 → 30.0	7.0 / 30
現代社会学部	61.1 → 79.2	38.9 → 20.8	18.1 / 24
商学部	78.7 → 64.9	21.3 → 35.1	-13.9 / 37
法学部	77.4 → 75.8	22.6 → 24.2	-1.7 / 33
外国語学部	72.1 → 76.2	27.9 → 23.8	4.1 / 21
国際文化学部	58.8 → 69.0	41.2 → 31.0	10.1 / 29
スポーツ健康学部	70.0 → 76.9	30.0 → 23.1	6.9 / 39
リハビリテーション学部	61.5 → 76.2	38.5 → 23.8	14.7 / 21
合計	68.6 → 73.1	31.4 → 26.9	4.5 / 234



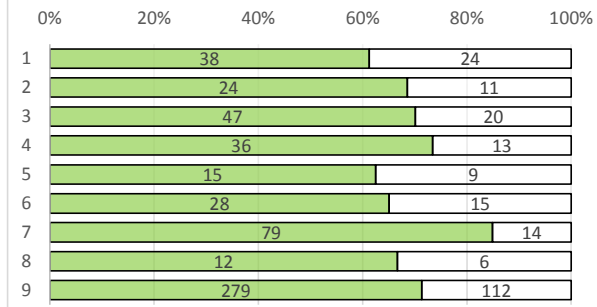
## Q10 インターンシップはあなたの成長を促しましたか

Q10インターンシップ	促した	促していない	肯定差/回答数
経済学部	68.2 → 59.0	31.8 → 41.0	-9.2 / 122
現代社会学部	64.5 → 71.0	35.5 → 29.0	6.5 / 62
商学部	70.8 → 72.6	29.2 → 27.4	1.9 / 106
法学部	71.9 → 64.2	28.1 → 35.8	-7.7 / 81
外国語学部	58.0 → 72.7	42.0 → 27.3	14.7 / 55
国際文化学部	61.0 → 75.9	39.0 → 24.1	14.9 / 58
スポーツ健康学部	73.6 → 62.7	26.4 → 37.3	-10.9 / 67
リハビリテーション学部	35.7 → 75.0	64.3 → 25.0	39.3 / 16
合計	66.7 → 67.5	33.3 → 32.5	0.8 / 567



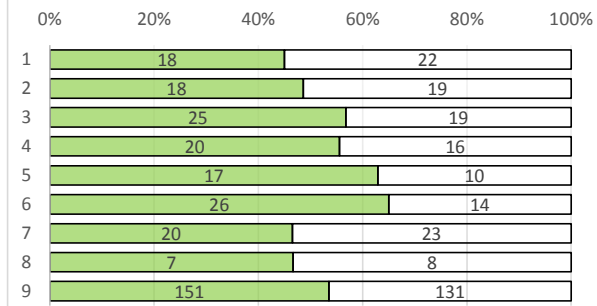
## Q11 クラブ・サークル活動はあなたの成長を促しましたか

Q11課外活動	促した	促していない	肯定差/回答数
経済学部	63.3 → 61.3	36.7 → 38.7	-2.0 / 62
現代社会学部	60.0 → 68.6	40.0 → 31.4	8.6 / 35
商学部	71.9 → 70.1	28.1 → 29.9	-1.8 / 67
法学部	69.4 → 73.5	30.6 → 26.5	4.1 / 49
外国語学部	71.7 → 62.5	28.3 → 37.5	-9.2 / 24
国際文化学部	61.9 → 65.1	38.1 → 34.9	3.2 / 43
スポーツ健康学部	81.4 → 84.9	18.6 → 15.1	3.6 / 93
リハビリテーション学部	57.1 → 66.7	42.9 → 33.3	9.5 / 18
合計	68.8 → 71.4	31.2 → 28.6	2.5 / 391



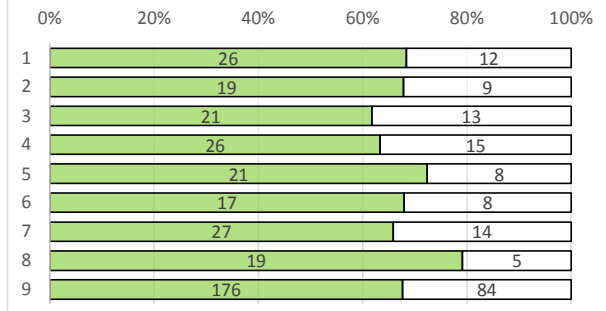
## Q12 大学祭など学生行事への参加はあなたの成長を促しましたか

Q12学生行事	促した	促していない	肯定差/回答数
経済学部	54.9 → 45.0	45.1 → 55.0	-9.9 / 40
現代社会学部	53.5 → 48.6	46.5 → 51.4	-4.8 / 37
商学部	63.9 → 56.8	36.1 → 43.2	-7.1 / 44
法学部	55.3 → 55.6	44.7 → 44.4	0.3 / 36
外国語学部	59.0 → 63.0	41.0 → 37.0	4.0 / 27
国際文化学部	56.8 → 65.0	43.2 → 35.0	8.2 / 40
スポーツ健康学部	74.1 → 46.5	25.9 → 53.5	-27.6 / 43
リハビリテーション学部	52.9 → 46.7	47.1 → 53.3	-6.3 / 15
合計	59.7 → 53.5	40.3 → 46.5	-6.2 / 282



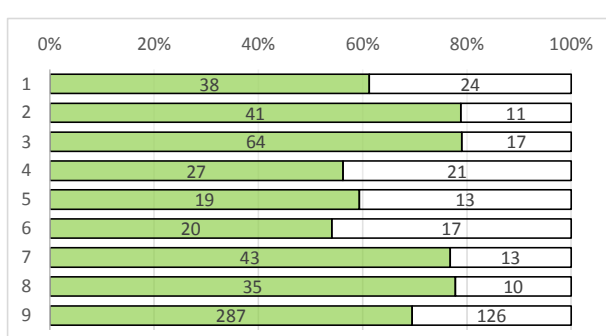
## Q13 SAやサポーターとしての活動はあなたの成長を促しましたか

Q13 SA	促した	促していない	肯定差/回答数
経済学部	65.5 → 68.4	34.5 → 31.6	2.9 / 38
現代社会学部	42.4 → 67.9	57.6 → 32.1	25.4 / 28
商学部	61.4 → 61.8	38.6 → 38.2	0.4 / 34
法学部	56.0 → 63.4	44.0 → 36.6	7.4 / 41
外国語学部	62.9 → 72.4	37.1 → 27.6	9.6 / 29
国際文化学部	76.5 → 68.0	23.5 → 32.0	-8.5 / 25
スポーツ健康学部	81.5 → 65.9	18.5 → 34.1	-15.6 / 41
リハビリテーション学部	66.7 → 79.2	33.3 → 20.8	12.5 / 24
合計	65.5 → 67.7	34.5 → 32.3	2.2 / 260



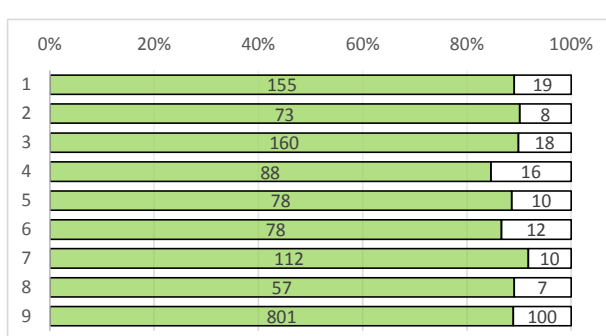
## Q14 地域社会とのかかわりはあなたの成長を促しましたか

Q14地域連携	促した	促していない	肯定差/回答数
経済学部	55.3 → 61.3	44.7 → 38.7	6.0 / 62
現代社会学部	61.6 → 78.8	38.4 → 21.2	17.2 / 52
商学部	71.6 → 79.0	28.4 → 21.0	7.4 / 81
法学部	60.9 → 56.3	39.1 → 43.8	-4.6 / 48
外国語学部	56.1 → 59.4	43.9 → 40.6	3.3 / 32
国際文化学部	63.2 → 54.1	36.8 → 45.9	-9.1 / 37
スポーツ健康学部	79.7 → 76.8	20.3 → 23.2	-2.9 / 56
リハビリテーション学部	57.7 → 77.8	42.3 → 22.2	20.1 / 45
合計	64.2 → 69.5	35.8 → 30.5	5.3 / 413



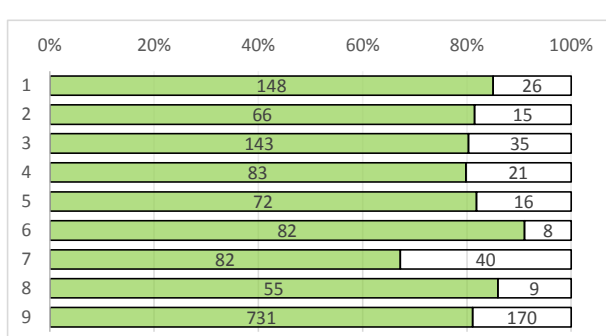
## Q15 C C Sを十分活用しましたか

Q15 C C S	活用した	していない	肯定差/回答数
経済学部	88.0 → 89.1	12.0 → 10.9	1.0 / 174
現代社会学部	78.7 → 90.1	21.3 → 9.9	11.4 / 81
商学部	87.1 → 89.9	12.9 → 10.1	2.8 / 178
法学部	84.6 → 84.6	15.4 → 15.4	0.0 / 104
外国語学部	87.8 → 88.6	12.2 → 11.4	0.9 / 88
国際文化学部	88.9 → 86.7	11.1 → 13.3	-2.2 / 90
スポーツ健康学部	90.7 → 91.8	9.3 → 8.2	1.1 / 122
リハビリテーション学部	91.1 → 89.1	8.9 → 10.9	-2.0 / 64
合計	86.9 → 88.9	13.1 → 11.1	2.0 / 901



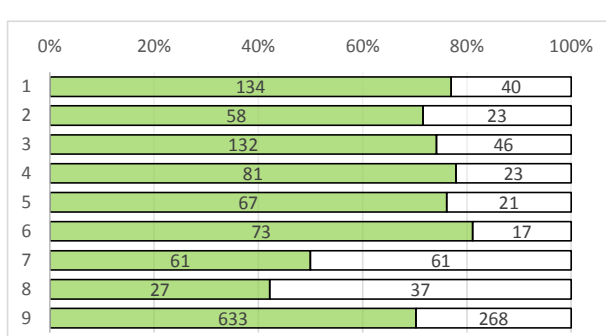
## Q16 図書館などの学習環境・サービスは良かったと思いますか

Q16学修環境	良かったと思う	思わない	肯定差/回答数
経済学部	81.5 → 85.1	18.5 → 14.9	3.5 / 174
現代社会学部	72.2 → 81.5	27.8 → 18.5	9.3 / 81
商学部	74.2 → 80.3	25.8 → 19.7	6.1 / 178
法学部	77.9 → 79.8	22.1 → 20.2	1.9 / 104
外国語学部	73.5 → 81.8	26.5 → 18.2	8.3 / 88
国際文化学部	82.7 → 91.1	17.3 → 8.9	8.4 / 90
スポーツ健康学部	71.3 → 67.2	28.7 → 32.8	-4.1 / 122
リハビリテーション学部	73.2 → 85.9	26.8 → 14.1	12.7 / 64
合計	76.1 → 81.1	23.9 → 18.9	5.0 / 901



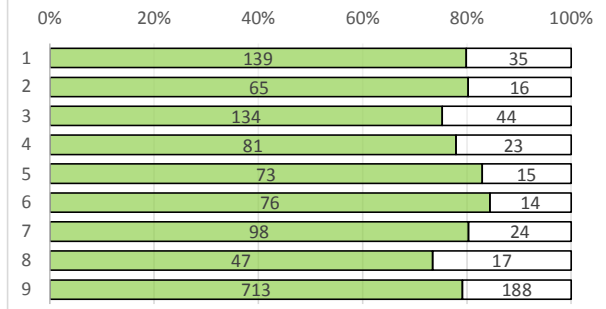
## Q17 食堂などの施設・設備は良かったと思いますか

Q17施設設備	良かったと思う	思わない	肯定差/回答数
経済学部	77.2 → 77.0	22.8 → 23.0	-0.2 / 174
現代社会学部	75.9 → 71.6	24.1 → 28.4	-4.3 / 81
商学部	76.8 → 74.2	23.2 → 25.8	-2.6 / 178
法学部	76.9 → 77.9	23.1 → 22.1	1.0 / 104
外国語学部	69.4 → 76.1	30.6 → 23.9	6.7 / 88
国際文化学部	82.7 → 81.1	17.3 → 18.9	-1.6 / 90
スポーツ健康学部	53.7 → 50.0	46.3 → 50.0	-3.7 / 122
リハビリテーション学部	26.8 → 42.2	73.2 → 57.8	15.4 / 64
合計	70.8 → 70.3	29.2 → 29.7	-0.6 / 901



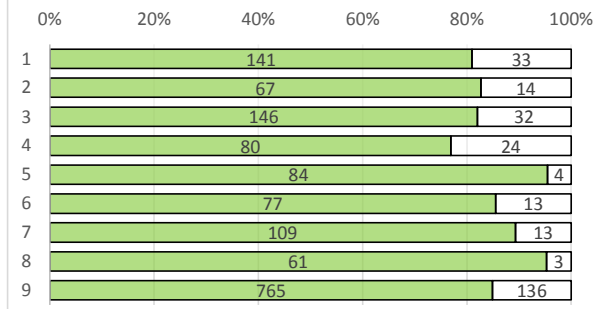
## Q18 名古屋学院大学の各窓口対応は良かったと思いますか

Q18窓口対応	良かったと思う	思わない	肯定差/回答数
経済学部	79.3 → 79.9	20.7 → 20.1	0.5 / 174
現代社会学部	76.9 → 80.2	23.1 → 19.8	3.4 / 81
商学部	79.4 → 75.3	20.6 → 24.7	-4.1 / 178
法学部	77.9 → 77.9	22.1 → 22.1	0.0 / 104
外国語学部	68.4 → 83.0	31.6 → 17.0	14.6 / 88
国際文化学部	86.4 → 84.4	13.6 → 15.6	-2.0 / 90
スポーツ健康学部	74.1 → 80.3	25.9 → 19.7	6.3 / 122
リハビリテーション学部	62.5 → 73.4	37.5 → 26.6	10.9 / 64
合計	76.7 → 79.1	23.3 → 20.9	2.4 / 901



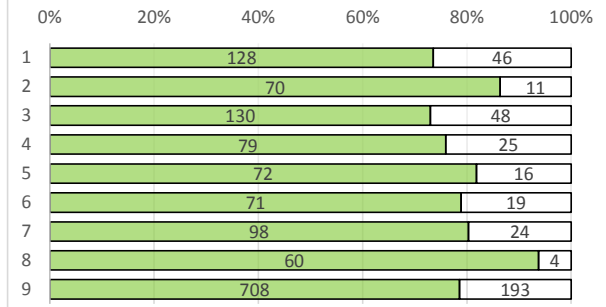
## Q19 知人・友人との良い関係ができましたか

Q19友人関係	できた	できていない	肯定差/回答数
経済学部	83.2 → 81.0	16.8 → 19.0	-2.1 / 174
現代社会学部	82.4 → 82.7	17.6 → 17.3	0.3 / 81
商学部	86.6 → 82.0	13.4 → 18.0	-4.6 / 178
法学部	81.7 → 76.9	18.3 → 23.1	-4.8 / 104
外国語学部	88.8 → 95.5	11.2 → 4.5	6.7 / 88
国際文化学部	90.1 → 85.6	9.9 → 14.4	-4.6 / 90
スポーツ健康学部	88.9 → 89.3	11.1 → 10.7	0.5 / 122
リハビリテーション学部	91.1 → 95.3	8.9 → 4.7	4.2 / 64
合計	86.0 → 84.9	14.0 → 15.1	-1.1 / 901



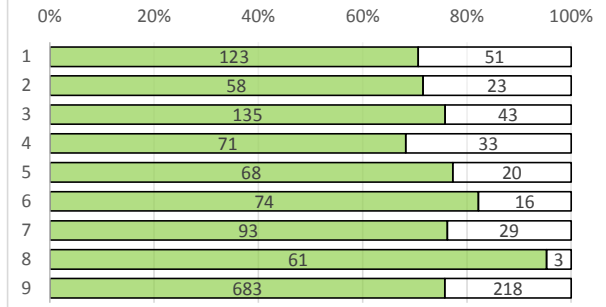
## Q20 教職員との良い関係を築くことができましたか

Q20教職員関係	築けた	築けていない	肯定差/回答数
経済学部	73.4 → 73.6	26.6 → 26.4	0.2 / 174
現代社会学部	78.7 → 86.4	21.3 → 13.6	7.7 / 81
商学部	74.7 → 73.0	25.3 → 27.0	-1.7 / 178
法学部	77.9 → 76.0	22.1 → 24.0	-1.9 / 104
外国語学部	80.6 → 81.8	19.4 → 18.2	1.2 / 88
国際文化学部	85.2 → 78.9	14.8 → 21.1	-6.3 / 90
スポーツ健康学部	86.1 → 80.3	13.9 → 19.7	-5.8 / 122
リハビリテーション学部	73.2 → 93.8	26.8 → 6.3	20.5 / 64
合計	78.0 → 78.6	22.0 → 21.4	0.6 / 901



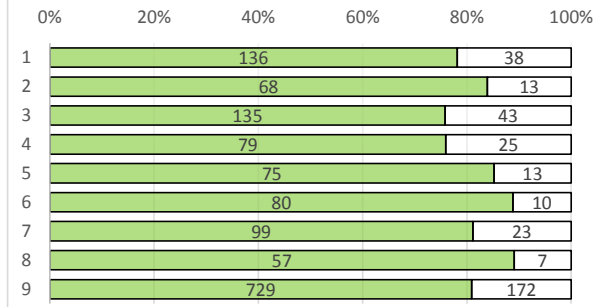
## Q21 スキルアップがはかれたと思いますか（下記選択肢にも○を付してください）

Q21スキルアップ	はかれたと思う	思わない	肯定差/回答数
経済学部	73.9 → 70.7	26.1 → 29.3	-3.2 / 174
現代社会学部	65.7 → 71.6	34.3 → 28.4	5.9 / 81
商学部	82.0 → 75.8	18.0 → 24.2	-6.1 / 178
法学部	74.0 → 68.3	26.0 → 31.7	-5.8 / 104
外国語学部	82.7 → 77.3	17.3 → 22.7	-5.4 / 88
国際文化学部	77.8 → 82.2	22.2 → 17.8	4.4 / 90
スポーツ健康学部	85.2 → 76.2	14.8 → 23.8	-9.0 / 122
リハビリテーション学部	85.7 → 95.3	14.3 → 4.7	9.6 / 64
合計	77.9 → 75.8	22.1 → 24.2	-2.1 / 901



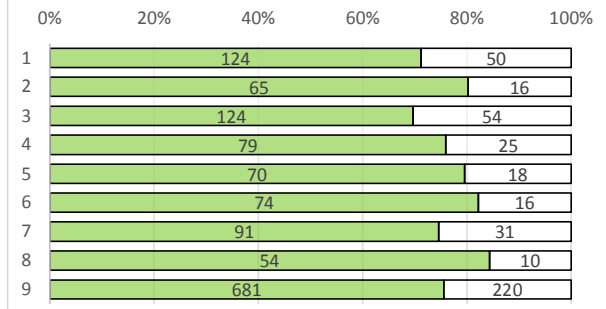
## Q22 名古屋学院大学で学んだ成果は大きかったと思いますか

Q22学修成果	大きかった	大きくなかった	肯定差/回答数
経済学部	73.9 → 78.2	26.1 → 21.8	4.2 / 174
現代社会学部	71.3 → 84.0	28.7 → 16.0	12.7 / 81
商学部	81.4 → 75.8	18.6 → 24.2	-5.6 / 178
法学部	76.9 → 76.0	23.1 → 24.0	-1.0 / 104
外国語学部	75.5 → 85.2	24.5 → 14.8	9.7 / 88
国際文化学部	74.1 → 88.9	25.9 → 11.1	14.8 / 90
スポーツ健康学部	86.1 → 81.1	13.9 → 18.9	-5.0 / 122
リハビリテーション学部	85.7 → 89.1	14.3 → 10.9	3.3 / 64
合計	77.8 → 80.9	22.2 → 19.1	3.1 / 901



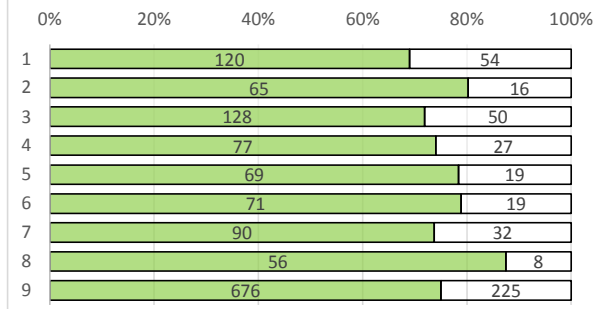
## Q23 名古屋学院大学の教育支援体制は充実していたと思いますか

Q23教育支援	充実していた	していない	肯定差/回答数
経済学部	68.5 → 71.3	31.5 → 28.7	2.8 / 174
現代社会学部	71.3 → 80.2	28.7 → 19.8	9.0 / 81
商学部	72.2 → 69.7	27.8 → 30.3	-2.5 / 178
法学部	72.1 → 76.0	27.9 → 24.0	3.8 / 104
外国語学部	72.4 → 79.5	27.6 → 20.5	7.1 / 88
国際文化学部	69.1 → 82.2	30.9 → 17.8	13.1 / 90
スポーツ健康学部	68.5 → 74.6	31.5 → 25.4	6.1 / 122
リハビリテーション学部	78.6 → 84.4	21.4 → 15.6	5.8 / 64
合計	71.1 → 75.6	28.9 → 24.4	4.5 / 901



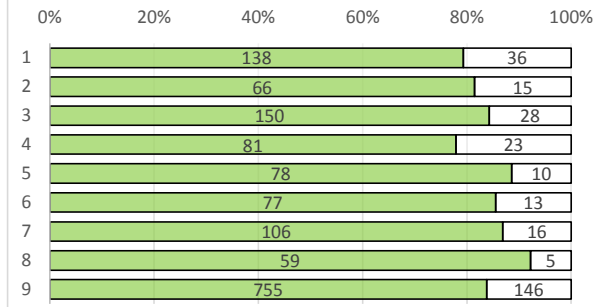
## Q24 名古屋学院大学の学生支援体制は充実していたと思いますか

Q24学生支援	充実していた	していない	肯定差/回答数
経済学部	72.3 → 69.0	27.7 → 31.0	-3.3 / 174
現代社会学部	74.1 → 80.2	25.9 → 19.8	6.2 / 81
商学部	72.2 → 71.9	27.8 → 28.1	-0.3 / 178
法学部	73.1 → 74.0	26.9 → 26.0	1.0 / 104
外国語学部	72.4 → 78.4	27.6 → 21.6	6.0 / 88
国際文化学部	76.5 → 78.9	23.5 → 21.1	2.3 / 90
スポーツ健康学部	70.4 → 73.8	29.6 → 26.2	3.4 / 122
リハビリテーション学部	73.2 → 87.5	26.8 → 12.5	14.3 / 64
合計	72.8 → 75.0	27.2 → 25.0	2.3 / 901



## Q25 大学での学びを通じて、あなたは自分自身が成長したと思いますか

Q25自己成長	成長した	していない	肯定差/回答数
経済学部	80.4 → 79.3	19.6 → 20.7	-1.1 / 174
現代社会学部	75.9 → 81.5	24.1 → 18.5	5.6 / 81
商学部	86.1 → 84.3	13.9 → 15.7	-1.8 / 178
法学部	85.6 → 77.9	14.4 → 22.1	-7.7 / 104
外国語学部	85.7 → 88.6	14.3 → 11.4	2.9 / 88
国際文化学部	84.0 → 85.6	16.0 → 14.4	1.6 / 90
スポーツ健康学部	88.0 → 86.9	12.0 → 13.1	-1.1 / 122
リハビリテーション学部	85.7 → 92.2	14.3 → 7.8	6.5 / 64
合計	83.7 → 83.8	16.3 → 16.2	0.1 / 901



## Q26 総合的に見て名古屋学院大学での学生生活に満足していますか

Q26総合満足度	満足した	していない	肯定差/回答数
経済学部	77.7 → 74.7	22.3 → 25.3	-3.0 / 174
現代社会学部	76.9 → 85.2	23.1 → 14.8	8.3 / 81
商学部	80.4 → 79.2	19.6 → 20.8	-1.2 / 178
法学部	75.0 → 81.7	25.0 → 18.3	6.7 / 104
外国語学部	84.7 → 87.5	15.3 → 12.5	2.8 / 88
国際文化学部	88.9 → 85.6	11.1 → 14.4	-3.3 / 90
スポーツ健康学部	83.3 → 82.8	16.7 → 17.2	-0.5 / 122
リハビリテーション学部	85.7 → 92.2	14.3 → 7.8	6.5 / 64
合計	80.7 → 82.0	19.3 → 18.0	1.3 / 901

