

減らそう廃校！犬と創生する明るい未来
～楽しい廃校ライフだワン！～

応募番号27番
名古屋学院大学



現在、少子化が進み廃校は
全国的に増えています。

**このままでは、利用されることなく、
朽ちていく廃校が増えていきます。**

それで、よいのでしょうか？
税金を使って、建てられたものが、
簡単に捨てられて…。

私たちは、廃校を利用して地域に新たな事業
を興すことで、地域の衰退を防ぎ、様々な状
況、場所でも行える事業、将来性がある。
これらの条件にあてはまる事業を探しました。

そこで私たちが思いついた事業が、



ドッグラン

です

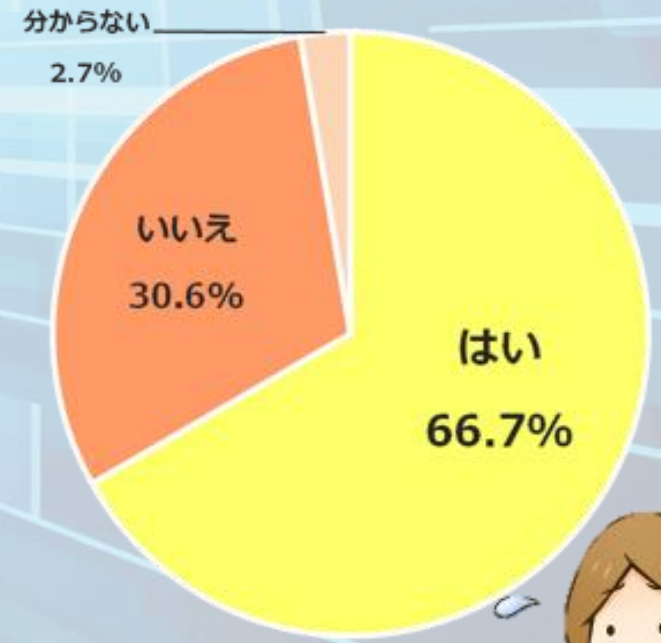
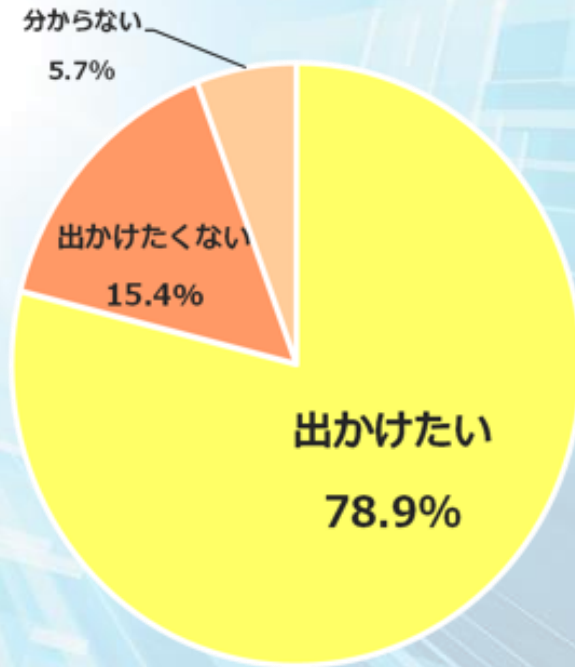
なぜ？ドッグランなのか？

宿泊料金等、費用が高くなったとしても、ペットと一緒に ペットとのお出かけを諦めた経験はありますか？

お出かけをしたいと思いますか？ (単一回答,n=558)

(単一回答,n=517※)

資料より
現在約8割に及ぶ人
たちが、ペットとと
もに高い費用を支
払っても外出したい
と考えている。
しかし、それに関わ
らず、ペットとお出
かけをあきらめる人
が、7割近くも存在
している。



なぜ？ドッグランなのか？

では、廃校で行うことで、差別化できることは、何があるのか？

1.遠出しなければならないほど、遠くにないこと

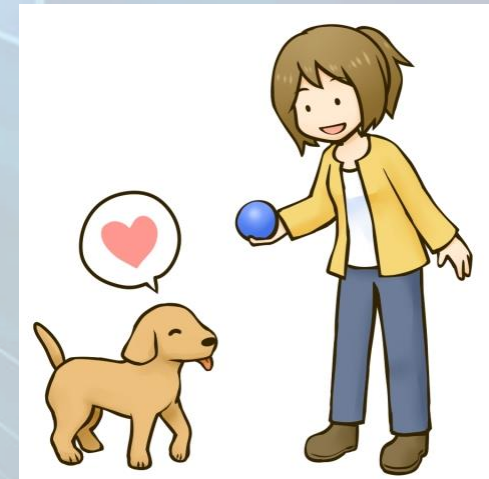
→現在都心部でも廃校は、増え続けているため

2.広いグラウンド、体育館があり、伸び伸びと快適に遊ばせること

→都会にある、狭いドッグランと異なり、他の犬に気を使わなくてもよい
悪天候でも、問題なく利用可能

3.地域の活性化

→地域の雇用発生、地域の空洞化の防止



ドッグランについて

特徴

- 1.ドッグランとしては運動場と体育館を使い、屋外屋内の両方対応
- 2.施設全体をサイズごと(例えば、「小型犬」「中型犬」「大型犬」など)に分けることで小型犬の飼い主も安心してご利用できる空間の作成



差別化

- 1.無料開放のドッグランと異なり、検疫検査などをしっかりと行うことで病気の感染・蔓延を防止し、衛生面での差別化
- 2.貸し切りスペースを作ることによりプライベートな空間を演出



副業について (ドッグカフェ・フォトスタジオ・しつけ教室)



ドッグカフェ

飼い主と愛犬が同じ
場所で、同じ料理を食
べられる状況を演出

フォトスタジオ

衣装を貸出し、着飾っ
てもらふことで、普段は
見ることができない愛
犬の一面を飼い主に
提供

しつけ教室

しつけやマナーなど基
本的な知識をレク
チャーするイベントを
開催

獣医師・今後顧客化する可能性のある人・地域住民について



獣医師の方との
協力

安全面、衛生面の
確保、保持



犬を飼いたい人へ

飼い主のいなくなって
しまった、犬と引き合
わせ、第二の飼い主
になるサポート



地域住民の方へ

新たな雇用先の創出
並びに廃校を新たな
地域の中心となるよう
な施設化

実行時期計画予定表

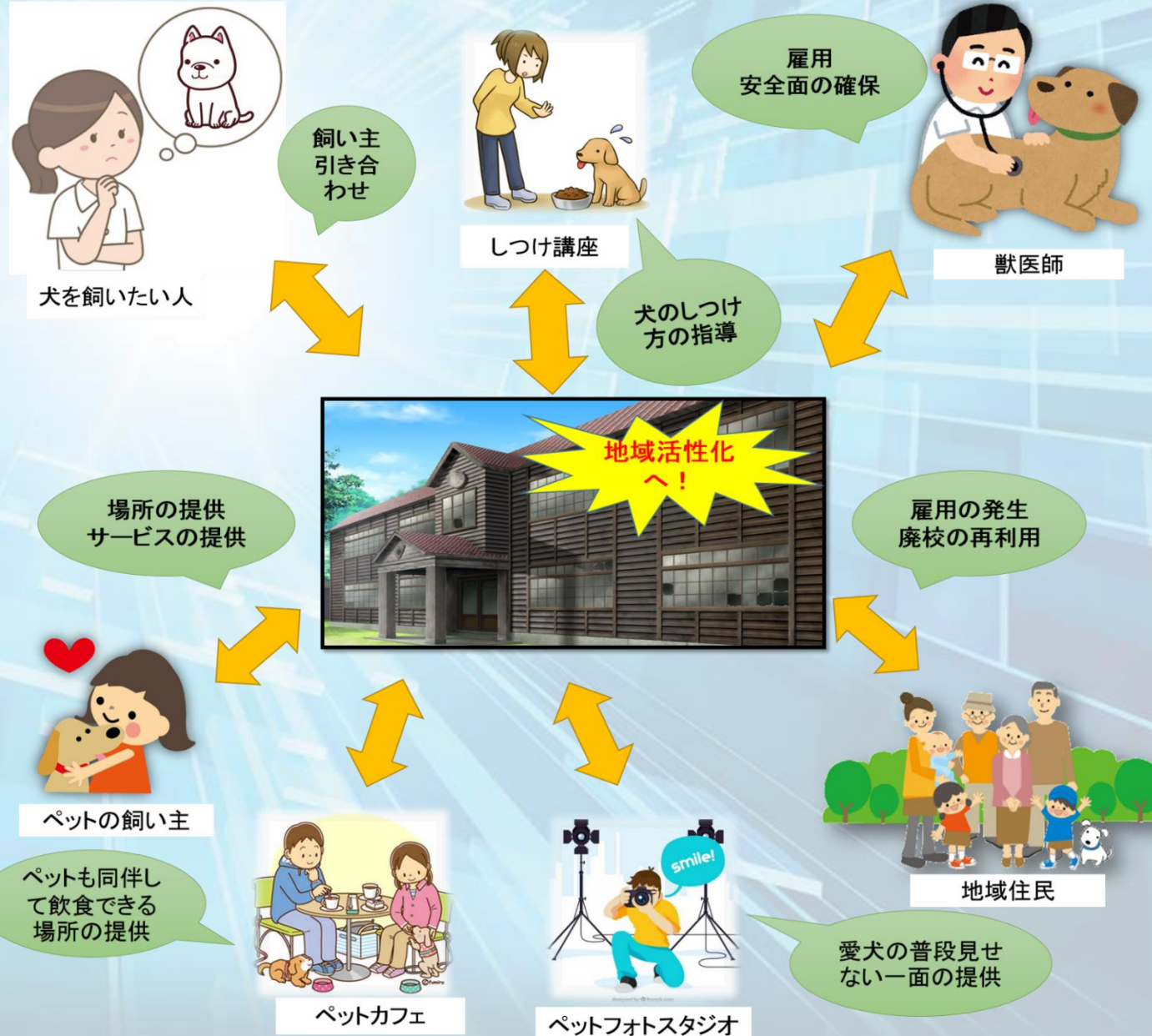
年度	概要	説明
19年度冬	資金調達 設営準備	資金を国の補助金で集める。 資金調達後、設営する廃校の改装を始める。
20年度夏	従業員募集 従業員教育	地域の人を中心に採用する。犬と触れ合うことが初めての人でも問題はない。また、動物専門学校、獣医師の卒業生を採用する。
20年度秋	事業活動開始	ドッグランをオープン。
21年度秋	副事業開始準備①	表1に挙げたもののうち、カフェ、講座、里親探し事業の準備として、教室の改装並びに連携の確認を始めます。
21年度冬以降 22年度春まで	副事業開始①	事業の開始が行えるものから、順番に開始していく。 優先順位は以下を予定しています。 しつけ講座→カフェ→里親とします。
23年度秋以降	初期投資費用 回収予定	過度の負債を抱えない限り22年度ごろに初期投資の金額の回収が達成するものと考えております。(ドッグラン設営当時のものに限る)
24年度返済以降	副事業の開始 準備②	フォトスタジオの作成に向けた教室の改装を開始します。
25年度以降準備完了後	副事業開始②	完成次第事業に移ります。活動の様子次第では、予約制への変更あるいは、拡張へ進めていきます。

事業収支・収入予想図

概要	金額	売上高販管費率
売上高	24,424,038	100%
売上原価	480,000	2%
売上総利益	23,944,038	98%
販売費および一般管理費	20,232,000	83%
人件費	15,552,000	64%
水道光熱費	2,520,000	10%
地代	0	0%
宣伝費	480,000	2%
清掃費	1,200,000	5%
その他	480,000	2%
当期純利益	3,712,038	15%

(一般管理費の内訳は、人件費、水道光熱費、地代、宣伝費、清掃費、その他とする)
 (売上原価は、運営上発生する費用。人件費は、時給900円、人数6人、1か月30日として、計算。水道光熱費は、月平均21万円。広告費は、月4万円。清掃費を月10万円。その他月で発生する費用を4万円として仮定する)

私たちの目指す未来図



ゼミナール指導教授
蒲生 智哉

チームメンバー

伊藤寛健
内山知也

羽田蓮梧
福田隼平

背景画像

<http://nirai-kanai.co.jp/> ニライカナイ

<http://www.asahilite.in/> ASAHI LITE JAPAN

(<https://www.ac-illustr.com/main/detail.php?id=62031>) トスライAC 木造校舎

<https://www.photo->

[ac.com/main/search?q=%E3%83%9D%E3%82%B9%E3%82%BF%E3%83%BC&pp=40&srt=dlrank](https://www.photo-ac.com/main/search?q=%E3%83%9D%E3%82%B9%E3%82%BF%E3%83%BC&pp=40&srt=dlrank)

&p=9 PHOTO AC 無料写真素材 写真ACより

使用画像

イラスト わんぱぐ トスライの猫犬 護愛物動-トスライ料無フリー素材

(<http://www.wanpug.com/illustr281.html>)

子供や赤ちゃんのイラストわんぱぐ 人・人物のイラスト無料素材

(http://kids.wanpug.com/top_person.html)

トスライAC 木造校舎

(<https://www.ac-illustr.com/main/detail.php?id=62031>)

トスライの師護看るいてしを事え考 (https://www.kango-roo.com/ki/image_995/)

Sozai good 犬(白い犬)がお座りする無料イラスト69745

(<https://sozai-good.com/illustr/animal/dog/69745>)

いらすとや トスライのんさ医獣るす診検を犬

(https://www.irasutoya.com/2015/01/blog-post_837.html)

子供と動物のイラスト屋さん(イラストレーターわたなべふみ)のブログ

【クリップアート】ドッグカフェでお茶する男女と犬のイラスト

(<http://blog.livedoor.jp/fumira/archives/52456394.html>)

無料イラストのIMTエサを待てる犬のイラスト

(<https://illust-imt.jp/archives/004615/>)

Feelpik プロカメラマンのイラスト 無料ベクター

(https://jp.freepik.com/free-vector/professional-photographer-illustration_829526.htm)

<https://illust-imt.jp/illustrator/atutatu/> 無料イラストのIMT あつさんの無料イラスト集より

草むらを走る犬のイラスト 犬小屋で寝ている犬のイラスト フリスビーをくわえている犬のイラスト 困っている女性のイラスト 犬とボールで遊ぶ女性のイラスト

グラフ

損害保険株式会社アイペットHPより

ゴールデンウイークお出かけ調査

<https://www.ipet-ins.com/news/petresearch0424.html>

データ

https://memorva.jp/ranking/japan/mext_haikou_2015_h27.php

文部科学省、廃校施設活用状況実態調査の結果について

http://www.google.co.jp/url?sa=t&rct=j&q=&esrc=s&source=web&cd=2&ved=2ahUKewiGguK1_ZnfAhVMtbwKHSumC0oQFjABegQICRAC&url=http%3A%2F%2Fwww.mext.go.jp%2Fa_menu%2Fshotou%2Fzyosei%2F03062401%2Fhoukoku_pdf%2F2p.pdf&usg=AOvVaw1tSpWzVE30-_n88zdEilbE

廃校施設の実態とその活用状況の把握 ～都道府県アンケート調査結果から～
廃校理由別廃校数の割合(小中高別)