

福祉 映画祭 2018

in名古屋

名古屋学院大学白鳥学舎翼館 4階 クラインホール

2 / 24 - 25

受講料： 1日 1000円
定員： 1日 250人



24日
ジェームス・ヘイブンス

スペシャルゲスト



25日
白井佳夫

上映作品

すべての作品に日本語字幕と場面説明がつきます。

『彼らが本気で編むときは、』



©2017彼らが本気で編むときは、製作委員会

『ギフト 僕がきみに残せるもの』



© 2016 Dear Rivers, LLC
ヒューマンラストシネマ有楽町&洗谷他にて全国順次公開中▼

『千と千尋の神隠し』



千と千尋の神隠し© 2001 Studio Ghibli・NDDTM

『シンプル・シモン』



© 2010 Naive AB, Sonet Film AB, Scenkonst Västernorrland AB, Dagsljus AB, Ljud & Bildmedia AB, All Rights Reserved

学生サークルのブースや
グッズの出店などもあります！

WELFARE
FILM
FESTIVAL 2018

主催
後援
協賛

AJU自立の家後援会・AJU車いすセンター
愛知県・名古屋市・愛知県社会福祉協議会・名古屋市社会福祉協議会・愛知県重度障害者の生活をよくする会
名古屋学院大学・NPO法人シーンボイスガイド

お問い合わせ AJU車いすセンター (052) 851-5240

プログラム

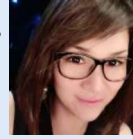
9:30 開場
 10:00~12:30 映画『彼らが本気で編むときは、』
 12:30~13:45 休憩
 13:45~15:25 映画『ギフト 僕がきみに残せるもの』
 15:25~15:45 休憩
 15:45~17:15 しゃべり場 テーマ「家族」
 進行：ジェイムス・ハイブンス 氏
 ゲスト：あそどっく 氏
 さくら 氏
 辻直哉 氏

2018年2月
 24(土)日



あそどっく

1978年佐賀県生まれ熊本県在住。映画出演や写真集の出版までならず、障害を武器にするお笑い芸人。



さくら

名古屋の某スナックで働き、持ち前の美貌と人情溢れる接客、無類の酒好きで知られるニューハーフ。



辻直哉

1971年生まれ。22歳で受領し車いす生活。27歳より、障害者運動に携わり、現在はNPO法人チャレンジド理事長。



ジェイムス・ハイブンス

1971年横須賀米海軍基地生まれ。1993年にZIPミュージックナビゲーターとなり、音楽活動やチャリティーイベントにも数多く参加している名古屋の人気タレント。

9:30 開場
 10:00~12:25 映画『千と千尋の神隠し』
 12:25~13:40 休憩
 13:40~16:10 ~楽しくなければ福祉じゃない！~
 「豪華絢爛白井佳夫の世界ミュージカル映画史」
 映画評論家：白井 佳夫 氏
 アシスタント：内藤 和之 氏
 16:10~16:30 休憩
 16:30~18:00 映画『シンプル・シモン』

2018年2月
 25(日)日



白井佳夫

1932(昭和7)年、神奈川県生まれ。早大演劇科卒。映画雑誌「キネマ旬報」の編集部員を10年、編集長を8年半つとめた後、フリーの映画評論家になる。現在東京・池袋の東武カルチャースクールで「白井佳夫の東京映画村」を開講中。2004年文化庁映画賞受賞。福祉映画祭 IN NAGOYA の創設にかかわる。

※都合により内容が変更になる場合があります。
 ※会場にはリアリングループ席と車いす席があります。
 ※しゃべり場、世界ミュージカル映画史には手話・要約筆記が付きまます。
 ※すべての作品に日本語字幕と場面説明が付きまます。



会場案内

会場
 名古屋学院大学 白鳥学舎 翼館 4階 クラインホール
 (名古屋市中熱田区熱田西町1番25号)

地下鉄日比野駅から 徒歩10分

1番出口を出てヤマナカ前を右へ200mほど歩き、「国際会議場北」交差点を右折し、名古屋国際会議場を左手に見ながら500m進むと左手に白鳥学舎があります。

駐車場について

駐車場について会場に駐車場のご用意はありませんので、会場周辺の有料駐車場をご利用いただくか、公共交通機関をご利用ください。

昼食について

会場周辺には、飲食店が少ないため、会場内に飲食可能なスペースを用意いたします。昼食はご自身でご用意ください。

チケットの購入方法

お電話、FAX、メール、ホームページよりお申し込みください。
 電話：052-851-5240 (福祉映画祭事務局)
 FAX：052-851-5241 下記のお申し込み欄に必要事項をご記入のうえ、FAXしてください。
 メール：eigasai_info@aju-cil.com 住所・氏名・電話番号・受講希望日とチケット枚数をお知らせください。

チケット代金は下記にお振込ください。お振込を確認後、チケットをお送りいたします。
 名古屋銀行 桜山支店 普通預金
 口座番号：3453939
 口座名義人：社会福祉法人AJU自立の家 理事長 野村純一

FAX申し込み欄 下記のお申し込み欄に必要事項をご記入のうえ、FAXしてください。

住所	〒		
氏名	TEL		
お申込み内容	2月24日(土)	チケット1,000円×	枚= 円
	2月25日(日)	チケット1,000円×	枚= 円
	※車いす使用者人数 24日__名 25日__名 合計__円		



福祉映画祭ホームページ
<http://eigasai.minim.ne.jp/>