

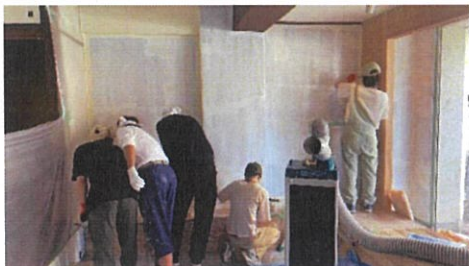
名古屋市との連携による 団地コミュニティ活性化 みんなの縁側「mochiyori(もちより)」を開所

学校法人名古屋学院大学(名古屋市熱田区熱田西町、学長：赤楚治之)は、名古屋市営住宅神戸荘こうどそうの空き住戸を活用し、学生による団地コミュニティ活性化の取り組みの場所、みんなの縁側「mochiyori(もちより)」を10月31日(月)に開所します。当日は、オープン記念企画として、サイコロトーク大会など、オープンイベントを開催します。

この取り組みは、2022年3月30日に名古屋市と締結した「市営神戸荘の空き家を活用したコミュニティ形成モデル事業に関する確認書」に基づいた活動となります。

＜ みんなの縁側「mochiyori(もちより)」 オープンイベント ＞

- ◇日時：2022年10月31日(月) 14:00～16:00
- ◇場所：名古屋市営住宅神戸荘1棟110号(名古屋市熱田区神戸町801番地)
※別紙「神戸荘案内図」のとおり
- ◇内容：サイコロトーク大会 / くじ引き



▲8月2日(火) 学生を中心に、みんなの縁側「mochiyori」の家具・建具・壁面を塗装している様子

＜ mochiyori(もちより)の概要 ＞

みんなの縁側「mochiyori(もちより)」は、気軽に立ち寄れる「縁側」のような場所をつくり、色々な人が自分の得意なことなどを持ち寄り、神戸荘のコミュニティが元気になる活動を展開します。

この活動を通して、学生は様々なことにチャレンジし、社会との繋がりを学ぶとともに、神戸荘のコミュニティを活性化し、学生と神戸荘のみなさんが「Win-Win」の関係づくりを目指していきます。

今後の企画案としては以下のようなことを計画しています。

- ①住民が「集まる」仕掛けとしての活動
 - ・ふらっと立ち寄れる休憩・談話スペースの提供
 - ・高齢者向けのスマートフォン講座や小学生向け学習支援など、学生が有する知識を活かした教室開催
- ②住民が「協働する」仕掛けとしての活動
 - ・団地の清掃や見守り企画の実施
 - ・手芸やDIY等の住民の特技を活かしたサークルの立ち上げ

【内容詳細に関するお問い合わせ】 名古屋学院大学 社会連携センター TEL：052-678-4085

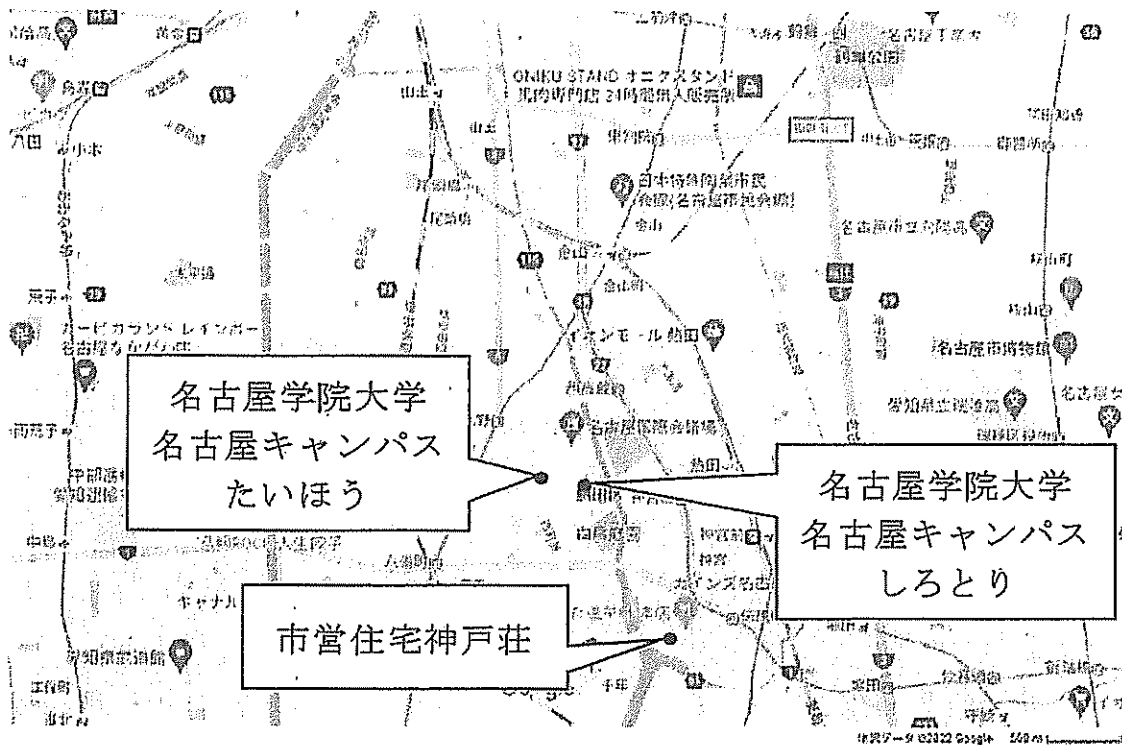
(別紙)

神戸荘案内図

(1) 住所等

- ・ 住所 名古屋市熱田区神戸町801番地
- ・ 管理戸数 154戸
- ・ 建設年度 昭和45年度～46年度

(2) 位置図



(3) 実施場所 (令和4年7月16日の入居者説明会の様子)

